

Duševní zdraví ve stáří: výzvy, prevence a podpora

konference v rámci
Týdne pro rodinu

Kdo vystoupí:

B | R | N | O

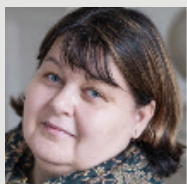
MUNI Katedra
FSS sociální politiky
a sociální práce

zdravi.brno.cz



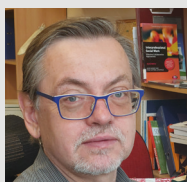
RNDr. Filip Chvátal, Ph.D.

Filip Chvátal je náměstek primátorky města Brna pro oblast životního prostředí, vodního a lesního hospodářství, zemědělství, prorodinné politiky, oblasti bezbariérovosti a projektu Brno – zdravé město. Zastupitelem města Brna je od roku 2018, a dříve působil jako radní pro územní plánování, rozvoj a později pro participativní rozpočet.



Doc. PhDr. Kateřina Kubalčíková, Ph.D.

Kateřina Kubalčíková je uznávanou odbornicí v oblasti sociální politiky a sociální práce. Dlouhodobě se věnuje výzkumu i výuce se zaměřením na sociální služby, stárnutí populace, sociální začleňování a kvalitu života zranitelných skupin, přičemž propojuje teorii s praxí. Aktivně spolupracuje na národních i mezinárodních projektech. Je autorkou a spoluautorkou odborných publikací.



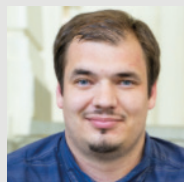
doc. PhDr. Pavel Navrátil, Ph.D.

Pavel Navrátil působí na Fakultě sociálních studií Masarykovy univerzity, kde se dlouhodobě věnuje teorii a metodologii sociální práce, profesionalizaci oboru a reflektivní praxi. Ve své práci propojuje akademickou reflexi s konkrétními otázkami pomáhající praxe. Zajímá se zejména o důstojnost, etiku péče a podporu zranitelných lidí v situacích závislosti a životní křehkosti.



Mgr. Linda Koshi

Linda Koshi je studentkou doktorského studia na Katedře sociální politiky a sociální práce Fakulty sociálních studií Masarykovy univerzity. Mimoto také již patnáctým rokem vypomáhá s péčí o zdravotně postiženou babičku. V rámci vědecké činnosti se zaměřuje na téma neformální péče o seniory. Aktuálně zkoumá, jak mladí dospělí pečující navigují svůj vlastní život v kontextu péče o prarodiče.



Mgr. Marek Mikulec, Ph.D.

Marek Mikulec se dlouhodobě věnuje tématům sociálního bydlení, bytové nouze a podpůrných systémů pro domácnosti ohrožené ztrátou bydlení. Profesionální zkušenosti získal jak v prostředí obcí, tak na úrovni státní správy, kde se zabývá otázkami bytové politiky, sociálního bydlení a podpory obcí při řešení bytové nouze, mimo jiné ve vazbě na agendu MPSV a MMR. Ve své práci propojuje zkušenost z praxe, výzkumu i akademického prostředí. Dlouhodobě se zabývá sociálním bydlením a podílel se také na mezinárodním výzkumu zaměřeném na osamělost.



Mgr. Lucie Vidovičová, PhD.

Lucie Vidovičová je socioložka a sociální gerontoložka. Jako odborná asistentka působí na Katedře sociologie Fakulty sociálních studií Masarykovy univerzity, kde spoluzaložila Centrum pro výzkum stárnutí CERA. Od roku 2001 spolupracuje i s Výzkumným institutem práce a sociálních věcí RILSA. Je také zvolenou prezidentkou výzkumné sekce pro stárnutí Mezinárodní sociologické asociace ISA. Mezi její dlouhodobé výzkumné zájmy patří sociologie stárnutí, témata věkové diskriminace, aktivní stárnutí a sociální vyloučení. Podílí se na výzkumných projektech v oblasti environmentální gerontologie, sociální politiky, trhu práce, rodiny a celoživotního učení. Lucie realizuje výzkum pro národní i evropské organizace a spolupracuje s různými aktéry v oblasti seniorské advokacie a vědecké popularizace. Má zkušenost jako neformální pečující. Více o její práci se dozvíte na webu starnuti.fss.muni.cz.



Mgr. Klára Gramppová Janečková

Klára Gramppová Janečková je ředitelkou Linky seniorů, Elpida, o. p. s. Poskytuje krizovou pomoc, poradenství a podporu starším lidem v náročných životních situacích. Ve své roli se zaměřuje na rozvoj dostupných a kvalitních krizových služeb pro seniory, včetně podpory jejich psychické pohody a sociálního začlenění. Má dlouhodobé zkušenosti s vedením týmů, koordinací služeb a realizací projektů v sociální oblasti. Ve své práci klade důraz na citlivý a profesionální přístup k potřebám klientů. Aktivně se podílí na osvětě v oblasti stárnutí a podporuje iniciativy, které přispívají ke zlepšení kvality života starších lidí i ke změně společenského vnímání stáří.



Mgr. Martina Kalinová, DiS.

Martina Kalinová je vedoucí referátu Socio Info Point. Věnuje se poskytování odborného sociálního poradenství a koordinaci služeb pro veřejnost. Ve své práci se zaměřuje na zajištění dostupných, srozumitelných a kvalitních informací pro osoby, které se ocitají v nepříznivé sociální situaci nebo hledají podporu. Klade důraz na empatický přístup, mezioborovou spolupráci a rozvoj služeb, které přispívají ke zlepšení kvality života jednotlivců i komunit.



Jitka Kotrašová

Jitka Kotrašová působí jako terapeutka v rámci Socio Info Pointu, kde se věnuje individuální podpoře klientů v náročných životních situacích. Ve své praxi se zaměřuje na poskytování bezpečného prostoru pro sdílení, hledání řešení a posilování psychické odolnosti. Má zkušenosti s prací s lidmi, kteří čelí osobním, rodinným či sociálním obtížím, a pomáhá jim lépe se orientovat v jejich situaci i dostupných možnostech podpory. Součástí její činnosti je také spolupráce s dalšími odborníky, díky níž přispívá k propojení terapeutické péče se sociálním poradenstvím a komplexní podporou klientů.



PhDr. Marie Zimmermannová

Marie Zimmermannová je odborná ředitelka ve společnosti Práh jižní Morava., kde se specializuje v oblasti duševního zdraví jako certifikovaná koučka a lektorka. Ve své profesní praxi se zaměřuje na podporu duševní pohody, osobní rozvoj a práci s lidmi v náročných životních situacích. Věnuje se individuálnímu koučinku, vzdělávání i lektorské činnosti, kde propojuje odborné znalosti s praktickými přístupy zaměřenými na rozvoj potenciálu jednotlivce. Má zkušenosti s vedením workshopů a školení pro odbornou i širokou veřejnost, přičemž klade důraz na srozumitelnost, praktičnost a bezpečné prostředí pro sdílení.



Mgr. Jan Krbec – moderátor diskuze

Jan Krbec je český římskokatolický kněz, který se vedle své duchovní služby věnuje také mediální činnosti. Ve své pastorační práci se zaměřuje na komunikaci víry současným jazykem a přibližování duchovních témat široké veřejnosti. Jako moderátor se podílí na tvorbě pořadů s náboženskou i společenskou tematikou, kde propojuje své teologické vzdělání s kultivovaným projevem a schopností vést dialog. Ve své činnosti usiluje o otevřenost, srozumitelnost a hledání mostů mezi církví a moderní společností.

