



MEZIGENERAČNÍ SOUDRŽNOST

konference v rámci Týdne pro rodinu

Kdo vystoupí na konferenci:

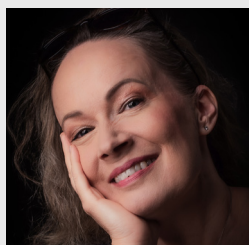
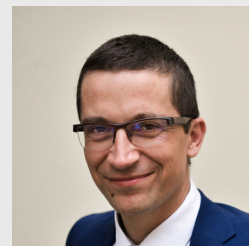


RNDr. Filip Chvátal, Ph.D.

Filip Chvátal je náměstek primátorky města Brna pro oblast životního prostředí, vodního a lesního hospodářství, zemědělství, prorodinné politiky, oblasti bezbariérovosti a projektu Brno – zdravé město. Zastupitelem města Brna je od roku 2018, a dříve působil jako radní pro územní plánování, rozvoj a později pro participativní rozpočet.

Prof. PhDr. Stanislav Balík, Ph.D.

Stanislav Balík je děkan Fakulty sociálních studií Masarykovy univerzity, politolog a historik. Vědecky se specializuje na moderní českou politiku, na komunální politiku a na nedemokratické režimy. Autor a spoluautor řady českých a zahraničních monografií a článků.

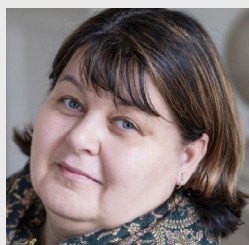


Alena Antalová

Alena Antalová, uznávaná divadelní, filmová a televizní herečka, držitelka prestižních divadelních ocenění, narozená v Bratislavě. Vystudovala hudebně dramatický obor na konzervatoři v Bratislavě, poté muzikálovou katedru na JAMU v Brně, kde zůstala a stala se členkou Městského divadla v Brně. Zde působí dodnes a hraje v řadě muzikálových a činoherních rolí. Můžeme ji také slyšet na autorských šansonových koncertech. Je manželkou podnikatele Josefa Juráčka, s nímž má čtyři děti.

Bc. Jana Holomčík Leitnerová

Jana Holomčík Leitnerová je radní Jihomoravského kraje pro oblast rodinné a sociální politiky. Mezi její priority patří podpora rodinné politiky všech generací, věnuje se také podpoře neformálně pečujících a osvětě o sendvičové generaci. V oblasti sociální pak dává důraz na prevenci v oblasti duševního zdraví dětí a dospívajících, zasazuje se také o rozšíření služeb, které umožňují rodinám zůstat spolu. Jako máma dvou malých dcer se také zasazuje o rozšiřování předškolního vzdělávání a vůbec snadnější kloubení pracovního a rodinného života.



Doc. PhDr. Kateřina Kubalčíková, Ph.D.

Kateřina Kubalčíková působí na Katedře sociální politiky a sociální práce FSS MU. Věnuje se makro přístupům v sociální práci. Zaměřuje se na problematiku sociálních služeb, neformální péče a roli sociální práce při poskytování pomoci a podpory, zejména v kontextu stárnutí populace.

Doc. Mgr. et Mgr. Adéla Souralová, Ph.D.

Adéla Souralová působí na Katedře sociologie Fakulty sociálních studií MU. Ve svém výzkumu se věnuje mezigeneračním vztahům, péči a vnukovství. Zjištění svých výzkumů publikovala ve 4 knihách a několika odborných zahraničních časopisech. V současné době je hlavní řešitelkou projektu o přes-generačních vztazích prarodičů a vnoučat (projekt podpořen Grantovou agenturou ČR).



Mgr. Lucie Vidovičová, Ph.D.

Lucie Vidovičová, je socioložka a sociální gerontoložka na Fakultě sociálních studií Masarykovy univerzity. Je spoluzakladatelkou Centra pro výzkum stárnutí (CERA). Od roku 2001 také spolupracuje s Výzkumným ústavem u práce a sociálních věcí. V roce 2023 byla zvolena prezidentkou výzkumné sekce pro stárnutí Mezinárodní sociologické asociace ISA. Její dlouhodobé výzkumné zájmy zahrnují sociologii stárnutí, věkovou diskriminaci, aktivní stárnutí, a sociální vyloučení. Lucie realizuje výzkum pro národní i evropské organizace, spolupracuje s vládními a nevládními aktéry v oblasti seniorské advokacie a vědecké popularizace.



Mgr. Lenka Špaková

Lenka Špaková vystudovala sociologii a šest let pracovala v oblasti sociálně-vědního výzkumu. Od roku 2020 vede v Centru pro rodinu a sociální péči projekt o sendvičové generaci.



Mgr. Marie Jílková

Marie Jílková je lidovecká poslankyně Parlamentu České republiky, předsedkyně Stálé komise pro rodinu a rovné příležitosti a členka Výboru pro sociální politiku. Na Fakultě sociálních studií Masarykovy univerzity vystudovala politologii a sociální politiku a sociální práci. V Poslanecké sněmovně se věnuje tématům rodinné politiky, rovným příležitostem, sladování rodiny a práce, dále oblasti potírání násilí v blízkých vztazích, je držitelkou ceny Amplion udělované právě za práci v oblasti prevence sexuálního násilí. V legislativní práci je pro ni důležité hájit zájmy lidí, kteří nejsou tolik slyšet – lidé s postižením, sólo-rodice, pečující osoby. Věří tomu, že rodiče sami nejlépe vědí, jaké uspořádání je pro ně a jejich děti nejlepší, zajímá se o témata každodenního rodičovského života a rodiny, ať už úplné nebo neúplné.



Mgr. Jitka Navrátilová, Ph.D.

Jitka Navrátilová je sociální pracovníce a socioložka na Fakultě sociálních studií MU, kde se zaměřuje ochraně ohrožených rodin a dětí. Je spoluzakladatelkou několika neziskových organizací (Občanská poradna Brno, Ratolest a Klíč pro rodinu) a od roku 2008 je členkou Poradního sboru Rady města Brna pro rodiny. Je autorkou prvního českého výzkumu zabývajícího se situací dětí s rodičem ve vězení. Za popularizaci vědy získala v roce 2023 cenu MUNI Scientist 2023.



Ing. Daniela Vonbauer

Daniela Vonbauer je manažerkou univerzitního dobrovolnického centra MUNI POMÁHÁ, zároveň je osobou, která propojuje centrum s dalšími subjekty, ať už to jsou neziskovky, státní správa nebo samotná MUNI. Na práci ji však nejvíce baví, když může pracovat přímo s dobrovolníky. Dobrovolnictví se sama aktivně věnuje a je to její srdeční záležitost.

