

---  
VYMEZENÁ OBLAST ŘEŠENÍ

OHRANIČENÍ OBLASTI ULICEMI :

ÚVOZ-GROHOVA-JANA UHRA-SOKOLSKÁ-KOUNICOVA-SMETANOVA-LUŽÁNECKÁ-TR. KPT. JAROŠE-BARTOŠOVA-DROBNÉHO-NÁM. 28. ŘÍJNA-PŘÍKOP-PONÁVKA-VLHKÁ-KŘENOVÁ-RUMIŠTĚ-PŘÍZOVÁ-DORNYCH-KOVARŠKÁ-PLOTNÍ-TRNITÁ-ZVONÁRKA-TRNITÁ-UŽKÁ-UHELNÁ-PORIČI-RENNESKÁ-VOJTOVA-VIDENSKÁ-KRÍŽOVÁ-MENDLOVO NÁM. -ÚVOZ.

GENEREL bezbariérových tras, dopravy a přístupnosti objektů  
v centru města BRNA

ZÁJMOVÁ SITUACE- m. =1:4000

v.č.01

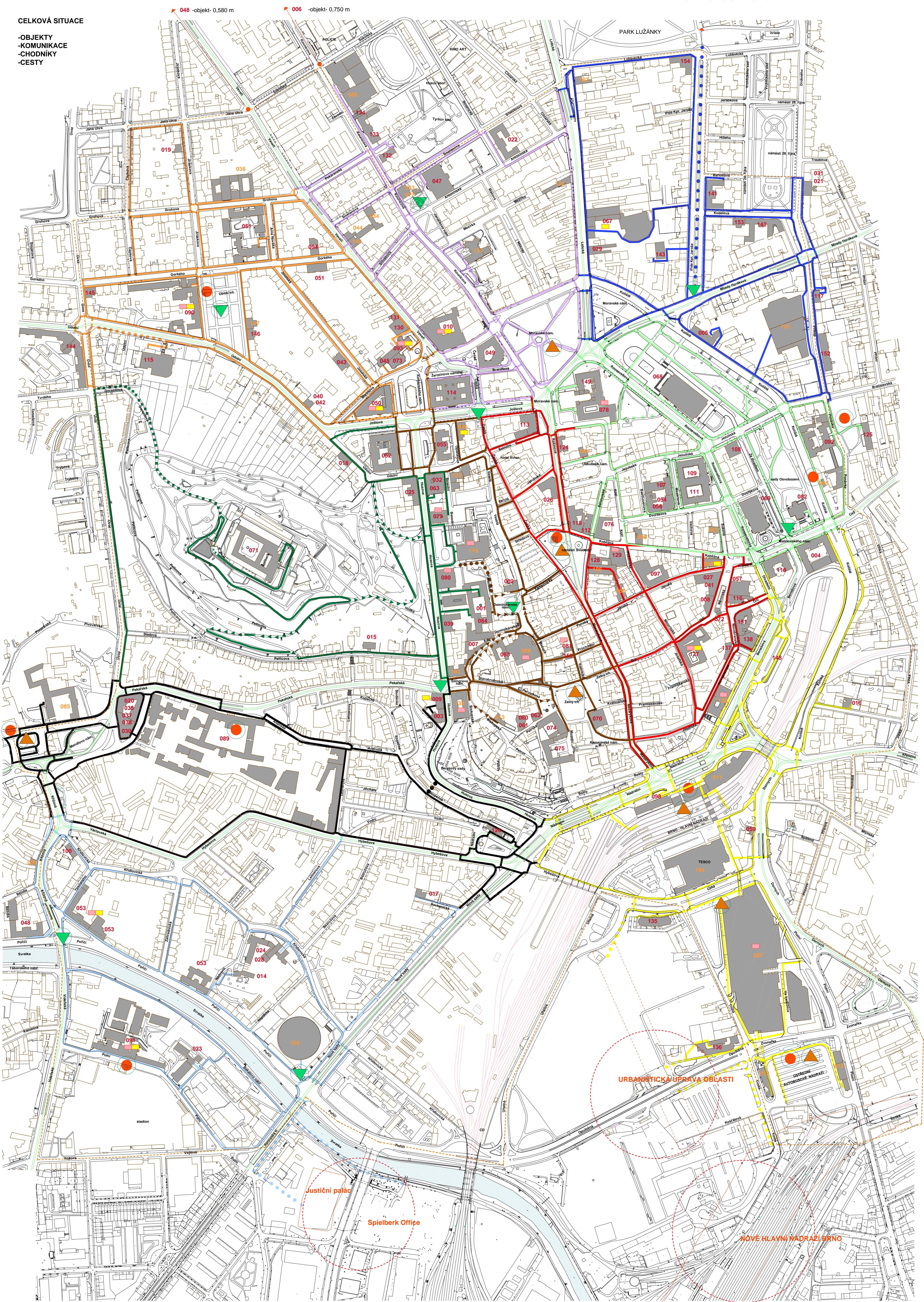
GENERÁLNÍ PROJEKTANT :  
Ing.Ludmila Grošofová -PROJEKTOVÁ KANCELÁŘ, STRÁŽEK 227

PAPÉŘ ČÍSLO :

GENEREL BEZBARIÉROVÝCH TRAS, DOPRAVY A PŘÍSTUPNOSTI OBJEKTŮ V CENTRU MĚSTA BRNA

CELKOVÁ SITUACE

- OBJEKTY
- KOMUNIKACE
- CHODNÍKY
- CESTY



POZNÁMKA : BEZBARIÉROVÝ PŘÍSTUP POSOUZEN DLE POŽADÁVKY vyhl.č.369/2001 Sb.

- A
- B
- C
- D
- E
- F
- G
- H
- I
- J

NAVŘENÉ TRASY

- ČÁST TRASY SE SKLONEM VYŠŠÍM NEŽ 12,5% /směr klesání /
- ČÁST TRASY SE SKLONEM VYŠŠÍM NEŽ 12,5% ,POUZE PRO DOPRAVU OS.VOZIDLEM
- ČÁST TRASY V PLÁNOVÁNÉ BEZBARIÉROVÉ ÚPRAVĚ /bezbar.úpravy ,rampy,výťahy,pěší zóny /
- / barevné značení odpovídá jednotlivým trasám /
- HRANICE ŘEŠENÉ OBLASTI

- HRÁČÍ KOUTY
- PŘEBALOVACÍ PULTY
- OBJEKTY VEŘEJNĚ PŘÍSTUPNÉ BARIÉROVĚ
- OBJEKTY VEŘEJNĚ PŘÍSTUPNÉ BEZBARIÉROVĚ
- OBJEKTY VEŘEJNĚ PŘÍSTUPNÉ ČÁSTEČNĚ BEZBARIÉROVĚ

- centrální informační tabule
- informační směrníky
- akustické majáčky

SOUPIS OBJEKTŮ :

- 001. Magistrát - Dominikánské nám.1
- 002. Magistrát - Dominikánské nám.3
- 003. Magistrát - Husova 5
- 004. Magistrát - Malinovského nám. 3
- 005. Magistrát - Koliště 19
- 006. Magistrát - Kounicova 67
- 007. Úřad městské části Brno střed - Dominikánská 2
- 008. Úřad měst.části Brno střed - Měnská 4
- 009. Magistrát - Husova 3
- 010. Krajský úřad Jihomor.kraje - Zerotínovo nám.3/5
- 011. Hlavní vlakové nádraží - Nádražní ul.
- 012. Ústřední autobusové nádraží - Zvonarka
- 013. MŠ - Biskupská 7
- 014. MŠ Brno - Nádvoří 3
- 015. MŠ Zdislava - Pellicova 4
- 016. MŠ Brno - Školčepka 5
- 017. MŠ Brno - Soukenická 8
- 018. MŠ Pod Špilberkem - Údolní 9a
- 019. MŠ Mateřídouška - Jiráskova 29
- 020. MŠ o.p.s. - Mendlovo nám.3/4
- 021. MŠ - nám.28.fina 22
- 022. ZŠ - Antonínská 3
- 023. ZŠ - Bakalovo nábrží 8
- 024. ZŠ s MŠ - Křídlovická 30b
- 025. ZŠ s MŠ - Husova 17
- 026. ZŠ - Rašínova 3
- 027. MŠ - Janská 22
- 028. ZŠ s MŠ - Křídlovická 30b
- 029. ZŠ - Lidická 6a
- 030. ZŠ o.p.s., - Mendlovo nám.3/4
- 031. ZŠ - nám.28.fina 22
- 032. ZŠ Kantilína - Komenského nám.8
- 033. ZUS církev.hudba - Smetanova 14
- 034. ZUS - Smetanova 8
- 035. ZUS - Mendlovo nám.3/4
- 036. Církevní střední zdravot škola - Grohova 10
- 037. Něm.zem.gymnázium - Mendlovo nám.3/4
- 038. Gymnázium J.G.Mendla - Mendlovo nám.3/4
- 039. Střed škola umění a designu.Vyšší odborná škola restaurát. - Husova 10
- 040. Střední zdravotnická škola - Jaseňská 7
- 041. Střední odborná škola a SOU obchodní - Janská 22
- 042. Střední škola umění a designu.Vyšší odborná škola restaurát. - Husova 10
- 043. Střední zdravotnická škola - Jaseňská 7
- 044. Moravské gymnázium - Veverí 30
- 045. Vyšší odborná škola zdravotnická - Zerotínovo nám.6
- 046. Evangelická akademie.Vyšší odbor škola sociální právní - Opletalova 6
- 047. Rektoriát VUT Brno - Antonínská 1
- 048. VUT fakulta architektury - Veverí 95.Poříčí 5
- 049. Masarykova univerzita - Zerotínovo nám.9
- 050. Masarykova univerzita.Fakulta sociální studia - Joštova 10
- 051. Masarykova univerzita.Fakulta filosofická - Arne Nováka 1, Gorkého 7
- 052. Masarykova univerzita.Fakulta lékařská - Komenského nám.2
- 053. Masarykova univerzita.Fakulta pedagogická - Poříčí 7, 3,31
- 054. Rektoriát JAMU - Beethovenova 2
- 055. JAMU.Hudební fakulta - Komenského nám.6
- 056. JAMU.Divadelní fakulta - Mozartova 1
- 057. JAMU.koleje JAMU - Novobranská 3
- 058. Stadion Sokol - Kounicova 20/22
- 059. Dům dětí a mládeže JUNIOR - Dornych 2
- 060. Centrum experimentálního divadla - Zelny trh 9
- 061. Divadlo "Husa na provázku" - Zelny trh 9
- 062. Divadlo "U stolu - Zelny trh 9
- 063. Filharmonie Brno -Besední dům-Komenského nám.8
- 064. Divadlo Boika Polivky - Jákuskové nám.5
- 065. Divadelní scéna JAMU - Sukova 4
- 066. HaDivadlo - Poštovská 8d
- 067. Městské divadlo Brno - Lidická 16
- 068. ND-Janského divadlo - Rooseveltova 7
- 069. ND -Mahenovo divadlo - Malinovského nám.1
- 070. ND-divadlo Reduta - Zelny trh 4
- 071. Muzeum města Brna.Hrad Špilberk - Špilberk 1
- 072. Muzeum města Brna.Měnská brána - Měnská 7
- 073. Sál Břetislava Bakaly - Zerotínovo nám.6
- 074. MZM-Dietrichsteinský palác - Zelny trh 8
- 075. MZM-Biskupský dvůr - Muzejní 1
- 076. MZM-Palác šlechticů - Koblišná 1
- 077. Památník Leoše Janáčka - Smetanova 14
- 078. MG-Místodržitelství palác - Moravské nám.1
- 079. MG-Pražákov palác - Husova 18
- 080. MG-Umleckooprůmyslové muzeum - Husova 14
- 081. Aulavium - Radnická 6
- 082. Dům umění města Brna - Malinovského nám.2
- 083. Dům panů z kunštátu - Dominikánské nám.1
- 084. Křížová chodba Nové radnice - Dominikánské nám.1
- 085. Mendlovo muzeum Masarykovy univerzity - Mendlovo nám.1
- 086. Velký Špalíček - Dominikánská 5
- 087. Vaňkova - Ve Vaňkovce 1
- 088. Centrum obchodní dům - Koblišná 24
- 089. FN U sv.Anny - Pekelská 63
- 090. FN Brno.porodnice - Oblinův trh 11
- 091. Nemocnice Milosrdných bratří "LDN - Polní 3
- 092. Urazová nemocnice v Brně - Panská 6
- 093. Centrum dětských odbor.zdravot služeb - Zerotínovo nám.4/6
- 094. Zdravotní ústav se sídlem v Brně - Gorkého 6
- 095. Pohlavostní lékárna - Koliště 47
- 096. Lékárna - Koblišná 7
- 097. Pošta - Poštovská 3/5
- 098. Pošta - Nádražní 3
- 099. Pošta - Křížová 18
- 100. Česká spořitelna a.s. - Křídlovická 2
- 101. IBC-pošta - Příkop 4
- 102. Pošta - Lidická 46
- 103. Pošta - Husova 4
- 104. TESCO - Dornych 40/44
- 105. Hala Rondo - Křídlovická 34
- 106. Palác OMEGA - nám.Svobody 10
- 107. Krajské státní zastupitelství v Brně - Mozartova 3
- 108. Nejvyšší státní zastupitelství Brno - Jezuitská 4
- 109. Městský soud v Brně - Rooseveltova 16
- 110. Ústavní soud ČR - Malinovského nám.4
- 111. Krajský soud v Brně - Rooseveltova 16
- 112. Policie ČR -Běhounská 105/1
- 113. Nejvyšší správní soud ČR - Moravské nám.6
- 114. Ústavní soud ČR - Joštova 8
- 115. Veřejný ochránce práv.ombudsman - Údolní 658/39
- 116. Úřad pro zastup.států ve věcech majetkových - Orlí 542/27
- 117. Okresní soud Brno-venkov - Příkop 818/11
- 118. Okresní státní zastupitelství Brno-venkov - Rašínova 103/2
- 119. Hotel International - Husova 16
- 120. Grandhotel Brno - Benelšova 18-20
- 121. Hotel Continental - Kounicova 6
- 122. Hotel Slovian - Lidická 23
- 123. Hotel Slavia - Solniční 15/17
- 124. Lázně - Rašínova 12
- 125. Lázně - Panská 3a
- 126. Lázně - Nádražní 16
- 127. FAMILY POINT - Josefská 1
- 128. NPÚ BRNO - nám.Svobody 6
- 129. knihovna Jiřího Mahena - Koblišná 70/4
- 130. Městská správa soc.zabezpeč. - Veverí 5
- 131. Česká správa soc.zabezpeč. - Veverí 7
- 132. Okresní správa soc.zabezpečení - Kounicova 14
- 133. SPŠ elektrotechnická - Kounicova 16
- 134. Studio G-divadelní scéna - Kounicova 18
- 135. Katastrální úřad pro Jm.kraj - Učička 47/16
- 136. Úřad Šlapance - Opuštěná 2
- 137. Dopravní podnik města Brna - Novobranská 693/18
- 138. VZP - Benešova 698/10
- 139. Hotel Palace - Šilingrovo nám. 265/2
- 140. NĚM.gymnázium.MŠ.ZŠ - Veverí 28
- 141. Gymnázium - tř.Kpt.Jaroše 1829/4
- 142. SPŠ stavební - Kudšova 1855/8
- 143. Úřad pro hospodár. soutěž - tř.Kpt.Jaroše 1926/7
- 144. VUT fakulta elektrotechnická - Úvoz 33
- 145. Domov mládeže - Gorkého 33
- 146. Policie - Oblinův trh 9
- 147. Privátní lékař.Gymnázium - Oblinův trh 4
- 148. staré autobusové nádraží
- 149. Katastrální úřad - Moravské nám.1
- 150. Informační centrum - příchod - Radnický 8
- 151. Česká pošta pro Jm.Kraj - Orlí 30
- 152. FU Brno 1 - Příkop 25
- 153. ISŠ polygrafická - Kudšova 6
- 154. Konzervatoř Brno - tř.Kpt.Jaroše 45

umístění	trasa	objekt	umístění	trasa	objekt
Mendlovo náměstí	I	011	ul.Antonínská	F	-
Nádražní ul.	B	-	tr.Kpt.Jaroše	E	090
Zelny trh	C	-	ul.Pekelská	A	-
náměstí Svobody	A	-	Nové sady	J	105
Moravské nám.	F	-	Poříčí	J	-
ul.Učička	C	087	Šilingrovo náměstí	H	-
Zvonarka	C	012	Dominikánské náměstí	B	-
			Joštova ul.	A	-
			Malinovského náměstí	D	-
			ul.Patří	J	091
			Mendlovo náměstí	I	089
			ul.Pekelská	C	011
			náměstí Svobody	A	-
			Oblinův trh	G	090
			Zvonarka	C	012
			Panská	D	092
			Koliště	D	095

POZNÁMKA : VŠECHNY UMÍSTĚNÉ PRVKY NUTNO VŽDY NAPOJIT NA STÁVAJÍCÍ VODICÍ LINII.PŘÍPADNĚ DLE MOŽNOSTI OSADIT NA OBJEKT.

GENEREL bezbariérových tras, dopravy a přístupnosti objektů v centru města BRNA

SITUACE-OBJEKTY - m. = 1:3500 v.č.02

GENERÁLNÍ PROJEKTANT : Ing.Ludmila Grošová -PROJEKTOVÁ KANCELÁŘ, STRÁŽEK 227



SITUACE  
m. = 1:1300

### GENEREL BEZBARIÉROVÝCH TRAS, DOPRAVY A PŘÍSTUPNOSTI OBJEKTŮ V CENTRU MĚSTA BRNA

#### TRASA " A "

Délka trasy : 5,5 km

Vedení trasy :

-Moravské nám.-Joštova-Česká -Solniční -Jakubská -Rašínova -nám. Svobody -Kobližná -  
-Poštovská -Jánská -Kobližná -Měnská -Orlí -Novobranská -Josefská -Masarykova

Napojení na trasy :

- |         |  |   |
|---------|--|---|
| TRASA B |  | OBJEKTY VEŘEJNĚ PŘÍSTUPNÉ BARIÉROVÉ             |
| TRASA C |  | OBJEKTY VEŘEJNĚ PŘÍSTUPNÉ BEZBARIÉROVÉ          |
| TRASA D |  | OBJEKTY VEŘEJNĚ PŘÍSTUPNÉ ČÁSTEČNĚ BEZBARIÉROVÉ |
| TRASA F |  |   |

#### SEZNAM OBJEKTŮ :

- 008. Úřad měst.části Brno střed - Měnská 4
- 026. ZŠ - Rašínova 3
- 027. MŠ - Jánská 22
- 041. Střední odborná škola a SOU obchodní - Jánská 22
- 057. JAMU ,koleje JAMU - Novobranská 3
- 066. Ha Divadlo -Poštovská 8d
- 072. Muzeum města Brna ,Měnská brána - Měnská 7
- 076. Moravské zemské muzeum,Palác Šlechtičen - Kobližná 1
- 088. Centrum ,obchodní dům - Kobližná 24
- 097. pošta - Poštovská 3/5
- 106. Palác OMEGA - nám.Svobody 10
- 112. Policie ČR - Běhounská 105/1
- 113. Nejvyšší správní soud ČR - Moravské nám.6
- 116. Úřad pro zastupování státu ve věcech majetkových - Orlí 542/27
- 118. Okresní státní zastupitelství Brno venkov - Rašínova 103/2
- 124. lázně -Rašínova 12
- 127. Family Point - Josefská 1
- 128. NPÚ Brno - nám.Svobody 8
- 129. knihovna Jiřího Mahena - Kobližná 70/4
- 137. Dopravní podnik města Brna - Novobranská 693/18
- 151. Česká pošta pro Jm kraj - Orlí 30

POZNÁMKA : BEZBARIÉROVÝ PŘÍSTUP POSOUZEN DLE POŽADAVKŮ vyhl.č.369/2001 Sb.

#### PŘECHODY :

- N1 -přechod stávající neznačený,výška obrubniku 18 cm.  
Místo na přecházení u vjezdu do garáže,úprava snížením obrubníků na 2 cm,umístění varovných kontrastních pásů.
- N2 -místo na přecházení stávající,neznačené,výška obrubniku 12 cm,  
Úprava umístěním var. a sig.pásů,napojení na vod.linii chodníků,  
přechod změnit na značený.
- N3 -místo na přecházení stávající,neznačené,výška obrubníků 18 cm .  
Úprava umístěním sig.,var.pásů a vodící linie.Přechod změnit na značený  
-zamezení parkování na nástupní hraně.
- N4 -stávající místo na přecházení,neznačené,bez var.pásů,doporučeno  
změnit přechod na značený z důvodu zamezení parkování na nástupní  
hraně.Úprava-doplnění var. a sig.pásů,napojení na vod.linii chodníků.
- N5 -stávající místo na přecházení v prostoru pěší zóny,neznačené.  
Vodící linie přirozená do 8,0 m.Bez úprav.
- N6 -stávající místo na přecházení,neznačené,bez var. pásů na jedné straně,  
doporučeno změnit přechod na značený z důvodu zamezení parkování  
na nástupní hraně.Úprava-doplnění pásů a napojení na vod.linii chodníků.
- N7 -stávající místo na přecházení v prostoru pěší zóny,neznačené.Vodící linie  
přirozená do dl.8,0 m.Bez úprav.
- N8 -stávající místo na přecházení,neznačené,z jedné strany umístěn chybně  
signální pás.
- N9 -stávající místo na přecházení,neznačené ,doporučeno změnit přechod na  
značený z důvodu zamezení parkování na nástupní hraně.Umístění var. a  
sig.pásů vč.napojení na vod.linii chodníků.
- N10-místo na přecházení neznačené.Bez úprav.
- N11-místo na přecházení neznačené,z jedné strany umístěn chybně signální pás.
- N12-místo na přecházení ,neznačené-přechod na jinou výškovou úroveň  
stávajícího chodníku-kontrastní var.pás.Bez úprav.
- N13-místo na přecházení ,neznačené,součást pěší zóny,nekontrastní varovné  
pásky,úprava záměnou za kontrastní materiál.
- N14-místo na přecházení ,neznačené,součást pěší zóny,nekontrastní varovné  
pásky,úprava záměnou za kontrastní materiál.
- Z1 -stávající přechod značený -součást pěší zóny,t.č.ve výstavbě.
- N15-místo na přecházení ,neznačené,součást pěší zóny,přechod v celé ploše.

PŘECHOD BARIÉROVÝ PRO OSOBY SLABOZRÁKÉ  
A NEVIDOMÉ

PŘECHOD BARIÉROVÝ PŘECHOD BEZBARIÉROVÝ

- |                       |                       |                     |          |
|-----------------------|-----------------------|---------------------|----------|
| bezbariérové          | bariérové             | PŘECHODY ZNAČENÉ -Z | přechody |
| PŘECHODY NEZNAČENÉ -N | PŘECHODY POŽADOVANÉ-P |                     |          |

VZROSTLÁ ZELENĚ NESMÍ ZASAHOVAT DO PROFILU CHODNÍKU - ZÁVADA  
PRO OSOBY SLABOZRÁKÉ A NEVIDOMÉ.

#### ZASTÁVKY MHD :

- T1 - zastávka tramvajová "Zelný trh" ,bariérová,v pěší zóně.  
Zastávka v úrovni pochozí plochy.Nesplňuje požadavky  
ČSN 736425-1,příloha D
- T2 -zastávka tramvajová "Zelný trh" ,bariérová,v pěší zóně.  
Zastávka v úrovni pochozí plochy.Nesplňuje požadavky  
ČSN 736425-1,příloha D
- T3 -zastávka tramvajová "náměstí Svobody" ,bezbariérová,v pěší zóně.  
Zastávka splňuje požadavky ČSN 736425-1,příloha D
- T4 -zastávka tramvajová "náměstí Svobody" ,bezbariérová,v pěší zóně.  
Zastávka splňuje požadavky ČSN 736425-1,příloha D

#### POHLEDY :

- A1 - spodní část ulice Kobližná s nerovným asfaltovým povrchem,  
vhodné k rekonstrukci.
- A2 -druhá strana ulice Kobližná, beton,dlažba,povrch bezbariérový.
- A3 -chodník v ulici Měnská, nerovný asf.povrch, vhodný k rekonstrukci.
- A4 -bezbar. přístup z chodníku k objektu ozn.057
- A5 -bezbar. chodník ulice Orlí
- A6 -bar. přístup do objektu ozn.116
- A7 -stávající bar. přístup k objektu ozn.072.
- A8 -částečné bar. přístup k objektu ozn.151/jeden vstup se schodkem,  
druhý v rovině s chodníkem/
- A9 -bezbar. chodník ulice Novobranské
- A10 -bezbar. přístup a vstup do objektu ozn.137.
- A11 -bezbar. chodník ulice Novobranská
- A12 -dttto-
- A13 -bezbar. chodník ulice Josefská
- A14 -bezbar. chodník pěší zóny ulice Masarykova
- A15 -dttto-
- A16 -bezbar. úprava pěší zóny ulice Josefská a bezbar.přístup  
do objektu ozn.127.
- A17 -bezbar. úprava pěší zóny ulice Orlí - spodní část
- A18 -bezbar. přístup do objektu ozn.008
- A19 -bezbar. přístup do objektu ozn.008
- A20 - bezbar. napojení chodníku ul.Měnské na ul.Jánskou /pěší zóna /
- A21 -bezbar. úprava ulice Jánská
- A22 -bar. přístup do objektu ozn.041
- A23 -bar. přístup do objektu ozn.027
- A24 -bezbar. přístup z chodníku k objektu ozn.088
- A25 -bezbar. stávající stav křížení ulic Jánská-Minoritská
- A26 -částečné bar. přístup do objektu ozn.097
- A27 -bezbar. úprava ulice Minoritská
- A28 -dttto- ulice Poštovská
- A29 -dttto- ulice Jánská
- A30 -bezbar. přístup do objektu ozn.066
- A31 -bezbar. úprava pěší zóny ulice Masarykova
- A32 -dttto- náměstí Svobody
- A33 -bezbar. přístup do objektu ozn.106
- A34 -bezbar. přístup do objektu ozn.128
- A35 -bezbar. úprava pěší zóny náměstí Svobody
- A36 -bezbar. úprava ulice Kobližná
- A37 -bezbar. do objektu ozn.129 -chybně řešená vstupní stěna
- A38 -bezbar. přístup do objektu ozn.076
- A39 -dttto- do objektu ozn.112
- A40 -dttto- do objektu ozn.129-hlavní vstup
- A41 -bezbar. úprava pěší zóny náměstí Svobody
- A42 -bezbar. úprava ulice Rašínova
- A43 -bar. přístup do objektu ozn.118
- A44 -bezbar. úprava ulice Rašínova
- A45 -bar. přístup do objektu ozn.124
- A46 -bezbar. úprava ulice Jakubská
- A47 -dttto- ulice Solniční
- A48 -dttto- pěší zóny Moravského náměstí
- A49 -bezbar. boční přístup do objektu ozn.113 /výtah,WC /
- A50 -bezbar. úprava pěší zóny ulice Česká
- A51 -dttto-
- A52 -dttto- ulice Skrytá
- A53 -dttto- náměstí Svobody
- A54 -dttto- náměstí Svobody-ul.Zámečnická

- T -TRAMVAJOVÁ ZASTÁVKA
- B -TROLEJBUSOVÁ ZASTÁVKA
- A -AUTOBUSOVÁ ZASTÁVKA
- pohledy viz Tech.popsis

Barevná úprava signálního a varovného pásu  
musí být stejná a kontrastní k okolní ploše.  
Nelze použít odlišné barevné řešení jednotlivých  
pásů.

GENEREL bezbariérových tras, dopravy a přístupnosti objektů  
v centru města BRNA

TRASA A - m. =1:1300

v.č.04

GENERÁLNÍ PROJEKTANT :

Ing.Ludmila Grošfová -PROJEKTOVÁ KANCELÁŘ, STRÁŽEK 227

PARÉ ČÍSLO :

TRASA " B "

Délka trasy : 3,8 km  
Vedení trasy :

-ul.Joštova-Moravské náměstí -Údolní-Opletalova-Česká-Veselá-Skrytá-Sředová-  
-Zámečnická-Dominikánské nám.-Panská - Mečová - Průchodní -Radnická -Zelny trh -  
-Kapucinské nám.-Muzejní -Zelny trh -Peroutkova -Starobrněnská -Biskupská -  
-Šilingrovo nám. -Dominikánská - Dominikánské nám.

Napojení na trasy :

TRASA A  
TRASA G  
TRASA H  
TRASA F

SEZNAM OBJEKTŮ :

- 001. Magistrát - Dominikánské nám.1  
002. Magistrát - Dominikánské nám.3  
007. Úřad městské části Brno střed - Dominikánská ul.2  
013. MŠ - Biskupská 7  
046. Evangelická akademie, Vyšší odborná škola soc.právní - Opletalova 6  
052. Masarykova univerzita-lék.fakulta - Komenského nám.2  
055. JAMU, Hudební fakulta - Komenského nám.6  
060. Centrum experimentálního divadla - Zelny trh 9  
061. Divadlo Husa na provázku - Zelny trh 9  
062. Divadlo U stolu - Zelny trh 4  
070. ND divadlo Reduta - Zelny trh 4  
074. MZM -Dietrichsteinský palác - Zelny trh 8  
075. MZM -Biskupský dvůr - Muzejní 1  
081. Akvárium - Radnická 6  
083. Dům pánů z Kunštátu - Dominikánská ul.9  
084. Křížová chodba Nové radnice - Dominikánské nám.1  
086. Velký špalíček - Dominikánská ul.5  
123. hotel Slavia - Solniční 15/17  
139. hotel PALACE - Šilingrovo nám.265/2  
150. Informační centrum -průchod -Radnická 8

- bezbariérové  
částečné bariérové  
bariérové  
PŘECHODY ZNAČENÉ -Z-  
PŘECHODY NEZNAČENÉ -N-  
PŘECHODY POŽADOVANÉ-P-  
přechody

- OBJEKTY VĚŘEJNĚ PŘÍSTUPNÉ BARIÉROVĚ  
OBJEKTY VĚŘEJNĚ PŘÍSTUPNÉ BEZBARIÉROVĚ  
OBJEKTY VĚŘEJNĚ PŘÍSTUPNÉ ČÁSTEČNĚ BEZBARIÉROVĚ

POHLEDY :

- B1 -bezbariérový přístup k objektu ozn.001.  
B2 -stávající bezbar. chodník se sklonem 7°.  
Doporučená stav.úprava přeložením.  
B3 -stávající bezbar. chodník .Doporučená stav.úprava přeložením.  
B4 -stávající bezbar. chodník ulice Dominikánská -sklon 7°:Pohyb osob na vozíku s doprovodem.  
B5 -bezbar. přístup do objektu ozn.083.  
B6 -horní část ulice Dominikánská-bez úprav.  
B7 -bezbar. přístup k objektu ozn.007-objekt ve vnitřních prostorách bariérový.  
B8 -bezbariérový průchod na Šilingrovo náměstí.  
B9 -nova bezbar. úprava plochy Šilingrovo náměstí.  
B10 -bezbar. přístup do objektu ozn.139  
B11 -bezbar. úprava před pěší zónou na Šilingrově náměstí.  
B12 -bezbar. úprava ulice Biskupské se sklonem 7°:doporučený pohyb osob se ZP s doprovodem.  
B13 -bar. přístup do objektu ozn.013  
B14 -bezbar. úprava pěší zóny ulice Starobrněnská  
B15 -dttto- ulice Peroutkova  
B16 -bezbar. úprava pochůzně komunikace Zelny trh  
B17 -bezbar. přístup do objektu ozn.061 a 062. /společný vstup /  
B18 -bezbar. úprava chodníku -Zelny trh  
B19 -bezbar. úprava pochůzně komunikace Zelny trh  
B20 -bezbar. úprava pěší zóny ulice Starobrněnská  
B21 -bezbar. přístup do objektu ozn.074  
B22 -dttto- k objektu ozn.075  
B23 -bezbar. úprava pěší zóny -Kapucinské náměstí  
B24 -dttto-  
B25 -bezbar. přístup do objektu ozn.070  
B26 -bezbar. úprava pochůzně plochy -Zelny trh  
doporučená úprava vytvoření umělé vodící linie jako spojnice koncových bodů trasy B26 a B27  
B27 -bezbar. úprava chodníku -Zelny trh  
B28 -dttto- pěší zóny -Zelny trh  
B29 -bezbar. úprava pochůzně plochy -Zelny trh- v místech vedení trasy doporučeno přeložení dlažby.  
B30 -bezbar. úprava chodníku ulice Radnická  
B31 -dttto- ulice Průchodní  
B32 -bar. vstup do objektu ozn.150 -vlastní průchod do ulice Mečová bezbariérový.  
B33 -bar. vstup do objektu ozn.081  
B34 -bezbar. úprava pěší zóny ulice Mečová  
B35 -bezbar. přístup do objektu ozn.086  
B36 -bezbar. úprava chodníku na Dominikánském náměstí  
B37 -dttto- ulice Panské -horní část  
B38 -dttto-  
B39 -bezbar. úprava pěší zóny ulice Panská  
B40 -dttto-  
B41 -bezbar. úprava chodníku na Dominikánském náměstí  
B42 -dttto-sklon 5°  
B43 -bezbar. úprava pěší zóny ulice Zámečnická  
B44 -dttto- chodník ulice Veselá  
B45 -bezbar. úprava pěší zóny ulice Sředová  
B46 -bezbar. úprava chodníku ulice Veselá  
B47 -bezbar. úprava pěší zóny ulice Skrytá  
B48 -bezbar. úprava chodníku ulice Veselá  
B49 -dttto- ulice Solniční  
B50 -dttto-  
B51 -bezbar. přístup do objektu ozn.123  
B52 -bezbar. úprava chodníku ulice Solniční  
B53 -dttto- ulice Opletalova  
B54 -bariérový přístup do objektu ozn.046  
B55 -bezbar. úprava chodníku ulice Joštova  
B56 -dttto-  
B57 -bezbar. úprava chodníku -Komenského náměstí  
B58 -bariérový přístup do objektu ozn.055 / pouze mobilní lyžiny /  
B59 -bezbar. úprava chodníku -Komenského náměstí  
B60 -dttto-  
B61 -dttto-  
B62 -bezbar. přístup do objektu ozn.052  
B63 -bezbar. úprava chodníku -Komenského náměstí  
B64 -bezbar. přístup do objektu ozn.002 (nutná úprava přístupu-plocha v plánované rekonstrukci/

- T -TRAMVAJOVÁ ZASTÁVKÁ  
B -TROLEJBUSOVÁ ZASTÁVKÁ  
A -AUTOBUSOVÁ ZASTÁVKÁ

- pohledy viz Tech.popsis  
● PĚŠÍ ZÓNA

ZASTÁVKY MHD :

T1 - zastávka tramvajová "Česká", bariérová.  
Zastávka na ostrožku.Nesplňuje požadavky ČSN 736425-1,příloha D.  
Plánovaná bezbariérová úprava

←→  
PLOCHA DOPORUČENÁ K REKONSTRUKCI POVRCHU

- 01 Stávající dl.chodník z kamen.dlažby s nerovným povrchem.  
Doporučená stav.úprava přeložením.Rozsah cca..100 m2 / Dominikánské náměstí /  
02 Stávající dl.chodník z kamen.dlažby s nerovným povrchem.  
Doporučená stav.úprava přeložením.Rozsah cca..70 m2 / Dominikánské náměstí /  
03 Stávající plocha v místě vedení trasy ze žul.dlažby s nerovným povrchem.Doporučená stav.úprava přeložením vč.kontrastního bar.provedení z důvodu vytvoření umělé vodící linie mezi koncovými body úseku.  
Rozsah cca..100 m2 / Zelny trh /

- ČÁST TRASY V PLÁNOVANÉ BEZBARIÉROVĚ ÚPRAVĚ / spojovací bezbar.rampa /  
▲ Část trasy s klesáním více než 12,5 % / směr klesání/

Barevná úprava signálního a varovného pásu musí být stejná a kontrastní k okolní ploše.Nelze použít odlišné barevné řešení jednotlivých pásů.

- PŘECHOD BARIÉROVÝ  
■ PŘECHOD BEZBARIÉROVÝ  
■ PŘECHOD BARIÉROVÝ PRO OSOBY SLABOZRÁKÉ A NEVIDOMÉ

VZROSTLÁ ZELENĚ NESMÍ ZASAHOVAT DO PROFILU CHODNÍKU - ZÁVADA PRO OSOBY SLABOZRÁKÉ A NEVIDOMÉ.

POZNÁMKA : BEZBARIÉROVÝ PŘÍSTUP POSOUZEN DLE POŽADÁVKŮ vyhl.č.369/2001 Sb.

PŘECHODY :

- N1 -nájezd na chodník od MMB stáv., výška obrubníku 16 cm.  
Úprava snížením obrubníku na 2 cm,umístění var. kontrastního pásu.  
N2 -místo na přecházení stáv.,neznačené,výška obrubníku 2 cm,  
z jedné strany var.pásy v kontr.provedení vzhledem k památkové zóně,ze strany druhé nejsou.Úprava doplněním pásu i z druhé strany.  
N3 -místo na přecházení stáv.,neznačené,výška obrubníku 2 cm,  
schází varovné pásy v kontrastním provedení.  
N4 -místo na přecházení stáv.,neznačené,výška obrubníku 2 cm,  
schází varovné pásy v kontrastním provedení.  
N5 -stáv. místo na přecházení ,neznačené.Z jedné strany převýšení 16 cm,  
ze strany druhé 2 cm.Schází varovné pásy v kontrastním provedení.  
N6 -místo na přecházení z plochy stáv.,neznačené,výška obrubníku 2 cm,  
schází varovné pásy v kontrastním provedení.  
N7 -místo na přecházení stáv.,neznačené,výška obrubníku 2 cm,  
schází varovné pásy v kontrastním provedení.  
N8 -místo na přecházení stáv.,neznačené,výška obrubníku 2 cm,  
schází varovné pásy v kontrastním provedení.  
N9 -místo na přecházení stáv.,neznačené,výška obrubníku 2 cm,  
schází varovné pásy v kontrastním provedení.  
N10-místo na přecházení stáv.,neznačené,výška obrubníku 2 cm,  
schází varovné pásy v kontrastním provedení.  
N11-místo na přecházení stáv.,neznačené,výška obrubníku 2 cm,  
schází varovné pásy v kontrastním provedení.  
N12 -stáv. místo na přecházení v prostoru pěší zóny,neznačené.  
N13 -místo na přecházení stáv.,neznačené,výška obrubníku 18 cm.  
Úprava na bezbariérový přechod vč.sig.a var.pásů .Přechod změnit na značený-zamezení parkování na nástupní hraně.  
N14 -stáv. místo na přecházení v prostoru pěší zóny,neznačené.  
N15 -stáv. místo na přecházení v prostoru pěší zóny,neznačené.  
P1 -návrh na místo na přecházení -na značený přechod -vzhledem ke značné frekvenci chodů v návaznosti na přístup do pěší zóny.Z jedné strany převýšení 2 cm,ze strany druhé 16 cm,bez varovných pásů v kontrastním provedení.Úprava na bezbariérový značený přechod.

- N8 -místo na přecházení stáv.,neznačené,výška obrubníku 2 cm,schází varovné pásy v kontrastním provedení.  
N9 -místo na přecházení stáv.,neznačené,výška obrubníku 2 cm,schází varovné pásy v kontrastním provedení.  
N10-místo na přecházení stáv.,neznačené,výška obrubníku 2 cm,schází varovné pásy v kontrastním provedení.  
N11-místo na přecházení stáv.,neznačené,výška obrubníku 2 cm,schází varovné pásy v kontrastním provedení.  
N12 -stáv. místo na přecházení v prostoru pěší zóny,neznačené.  
N13 -místo na přecházení stáv.,neznačené,výška obrubníku 18 cm.  
Úprava na bezbariérový přechod vč.sig.a var.pásů .Přechod změnit na značený-zamezení parkování na nástupní hraně.  
N14 -stáv. místo na přecházení v prostoru pěší zóny,neznačené.  
N15 -stáv. místo na přecházení v prostoru pěší zóny,neznačené.  
P1 -návrh na místo na přecházení -na značený přechod -vzhledem ke značné frekvenci chodů v návaznosti na přístup do pěší zóny.Z jedné strany převýšení 2 cm,ze strany druhé 16 cm,bez varovných pásů v kontrastním provedení.Úprava na bezbariérový značený přechod.

- Z1 -stáv. přechod značený,nesvětelný,z jedné strany převýšení 2 cm,sig. a var. pás kontr. provedení,ze strany druhé převýšení 8 cm,bez var. a signál. pásu.Úprava snížením obrubníku na 2 cm, umístění var. a sig.pásu v kontr.provedení.  
Z2 -stáv. přechod značený,světelný,bez var. a sig.pásů.V současné době ve výstavbě - rekonstrukce na přechod bezbariérový.  
Z3 -stáv. přechod značený,světelný,bez var. a sig.pásů a bez vod. linie.Úprava umístěním var. a sig.pásů v kontrastním provedení, umístění vodící linie přechodu.  
Z4 -stáv. přechod značený,světelný,bez var. a sig.pásů,bez vod. linie.Úprava umístěním var. a sig.pásů v kontrastním provedení,umístění vodící linie přechodu.  
Z5 -stáv. přechod značený,světelný,bez var. a sig.pásů,bez vod. linie.Úprava umístěním var. a sig.pásů v kontrastním provedení,umístění vodící linie přechodu.  
Z6 -stáv. přechod značený,světelný,bez var. a sig.pásů,bez vod. linie.Úprava umístěním var. a sig.pásů v kontr.provedení,umístění vod. linie přechodu a napojení na vod. linii chodníku.

GENEREL bezbariérových tras, dopravy a přístupnosti objektů v centru města BRNA

TRASA B - m. =1:1300

v.č.05

GENERÁLNÍ PROJEKTANT :

Ing.Ludmila Grošofová -PROJEKTOVÁ KANCELÁŘ, STRÁŽEK 227

PARÉ ČÍSLO :

SITUACE

m. = 1:1500

GENEREL BEZBARIEROVYCH TRAS, DOPRAVY A PRISTUPNOSTI OBJEKTU V CENTRU MESTA BRNA

TRASA " C "

Délka trasy : 7,2 km

Vedení trasy - ul.Koliště - ul.Skočepka - Dornych - ul.Pitvaní - Zvonařka - ul.Opuštěná - ul.Trnitá - ul.Úzká - ul.Hybešova - ul.Nádražní - ul.Masarykova - ul.Benešova - ul.Divadelní

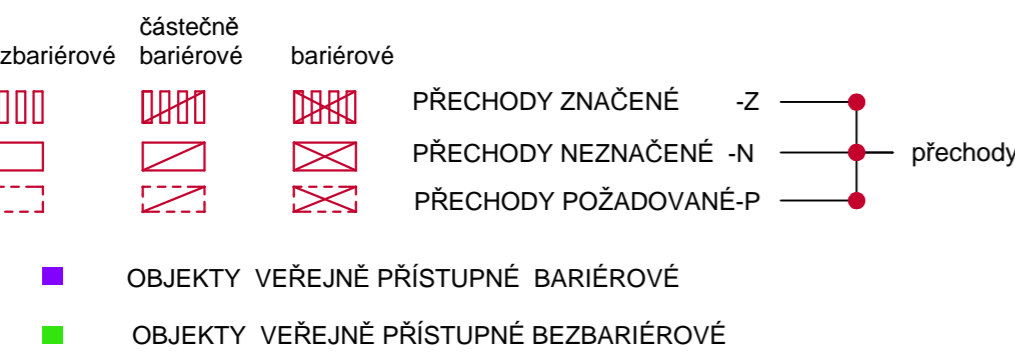
Napojení na trasy :

TRASA A TRASA B TRASA D

Část trasy v podchodech nebo nadchodech Část trasy s klesáním více než 12,5 % / směr klesání/

SEZNAM OBJEKTŮ :

- 011. Hlavní vlaková nádraží - Nádražní ul.
012. Ústřední autobusové nádraží - Zvonařka
016. MŠ - Skočepka 5
059. Dům dětí a mládeže Junior - Dornych 2
087. Vařkova - Ve Vařkovec 1
098. Pošta - Nádražní 13
104. TESCO - Dornych 40/4
120. Grandhotel Brno - Benešova 18-20
135. Katastrální úřad pro Jm kraj - Úzká 47/16
136. Městský úřad Šlapanice - Opuštěná 2
138. VZP - Benešova 096/10 - ul.Benešova
148. staré autobusové nádraží - ul.Benešova



POZNÁMKA : BEZBARIEROVÝ PŘÍSTUP POSOUZEN DLE POŽADAVKŮ VYH.Č.369/2001 Sb.

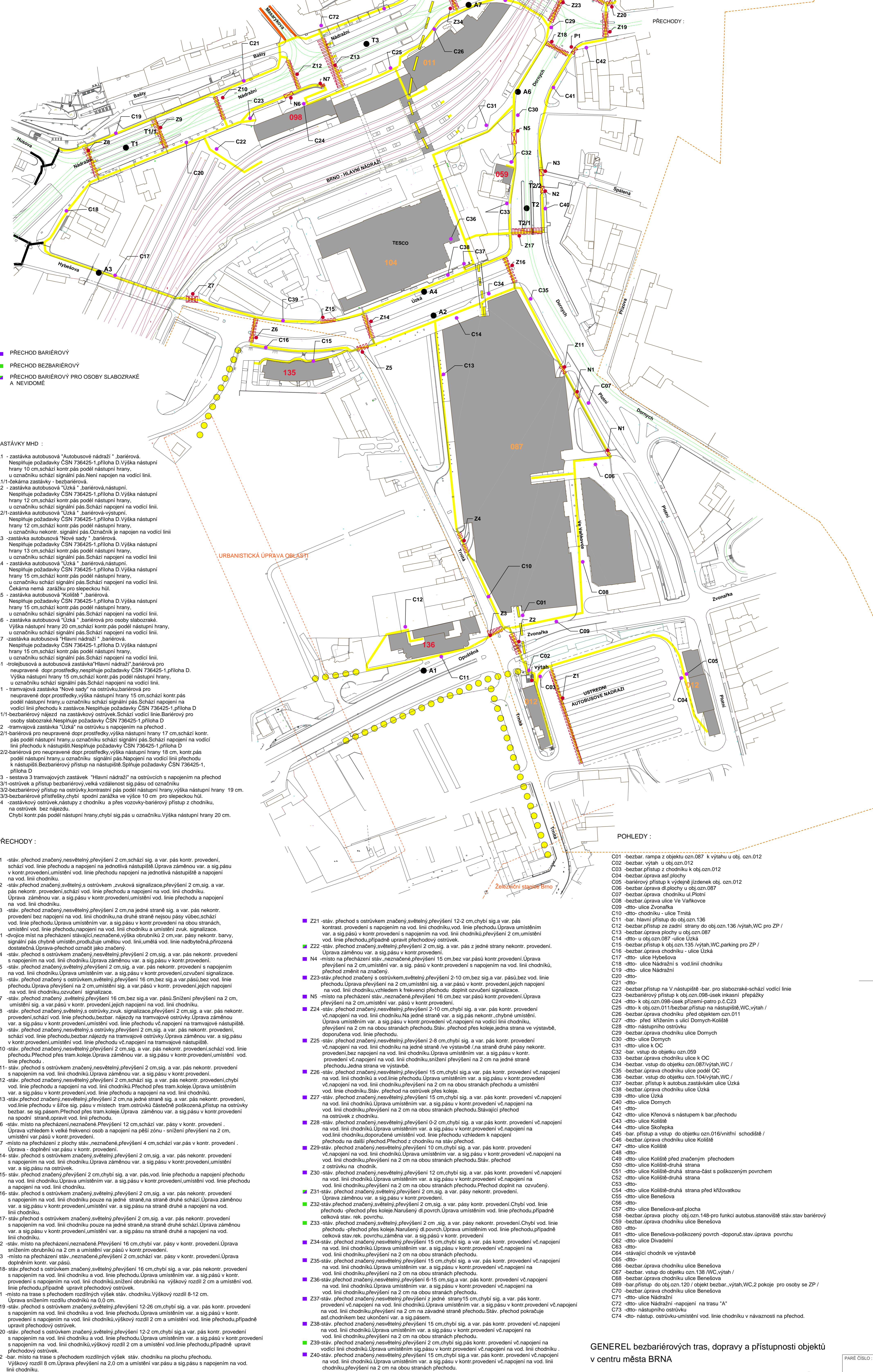
T - TRAMVAJOVÁ ZASTÁVKÁ B - TROLEJBUSOVÁ ZASTÁVKÁ A - AUTOBUSOVÁ ZASTÁVKÁ
Barevná úprava signálního a varovného pásu musí být stejná a kontrastní k okolní ploše. Nelze použít odlišné barevné řešení jednotlivých pásů.

ČÁST TRASY V PLÁNOVANÉ BEZBARIEROVÉ ÚPRAVĚ / napojení na objekty v rámci ÚP města Brna-ŽUB /

PEŠÍ ZÓNA PLOCHA Doporučená k rekonstrukci povrchu (1) - stávající asf. chodník v rozsahu cca 140 m2, d. 70 m. Poškození povrchu po demontáži zabraňuje. Doporučená stavební úprava opravy povrchu

VZROSTLÁ ZELENĚ NESMÍ ZASAHOVAT DO PROFILU CHODNÍKU - ZÁVADA PRO OSOBY SLABOZRÁKÉ A NEVIDOMÉ.

HRANICE ŘEŠENÉHO ÚZEMÍ



ZASTÁVKY MHD :

- A1 - zastávka autobusová "Autobusové nádraží" - barierová.
A2 - zastávka autobusová "Úzká" - barierová,nástupní.
A3 - zastávka autobusová "Nové sady" - barierová.
A4 - zastávka autobusová "Úzká" - barierová,nástupní.
A5 - zastávka autobusová "Koliště" - barierová.
A6 - zastávka autobusová "Úzká" - barierová pro osoby slabozraké.
A7 - zastávka autobusová "Hlavní nádraží" - barierová.
B1 - tramvajová zastávka "Nové sady" na ostrůvků barierová pro neupravené dopr.prostředky.
T1 - tramvajová zastávka "Nové sady" na ostrůvků barierová pro neupravené dopr.prostředky.
T2 - tramvajová zastávka "Úzká" na ostrůvku s napojením na přechod.
T2-2 - barierová pro neupravené dopr.prostředky.
T3 - sestava 3 tramvajových zastávek "Hlavní nádraží" na ostrůvků s napojením na přechod.
T3-1 - ostrůvek k přístupu bezbariérový.
T3-2 - bezbariérový přístup na ostrůvků kontrastní pás.
T3-3 - bezbariérové přístřešky.
T4 - zastávky ostrůvek nástupny z chodníku a přes vozovky-barierový přístup z chodníku.

PŘECHODY :

- Z1 - stáv. přechod značený, nesvětelný, převýšení 2 cm, schází sig. a var. pás kontr. provedení.
Z2 - stáv. přechod značený, nesvětelný, převýšení 2 cm, sig. a var. pás kontr. provedení.
Z3 - stáv. přechod značený, nesvětelný, převýšení 2 cm, na jedné straně sig. a var. pás kontr. provedení.
Z4 - stáv. přechod značený, nesvětelný, převýšení 2 cm, sig. a var. pás kontr. provedení.
Z5 - stáv. přechod značený, nesvětelný, převýšení 2 cm, sig. a var. pás kontr. provedení.
Z6 - stáv. přechod značený, nesvětelný, převýšení 2 cm, sig. a var. pás kontr. provedení.
Z7 - stáv. přechod značený, nesvětelný, převýšení 16 cm, bez sig. a var. pásu.
Z8 - stáv. přechod značený, nesvětelný, převýšení 2 cm, sig. a var. pás kontr. provedení.
Z9 - stáv. přechod značený, nesvětelný, převýšení 2 cm, sig. a var. pás kontr. provedení.
Z10 - stáv. přechod značený, nesvětelný, převýšení 2 cm, sig. a var. pás kontr. provedení.
Z11 - stáv. přechod s ostrůvkem značený, nesvětelný, převýšení 2 cm, sig. a var. pás kontr. provedení.
Z12 - stáv. přechod značený, nesvětelný, převýšení 2 cm, schází sig. a var. pás kontr. provedení.
Z13 - stáv. přechod značený, nesvětelný, převýšení 2 cm, sig. a var. pás kontr. provedení.
Z14 - stáv. přechod s ostrůvkem značený, nesvětelný, převýšení 2 cm, sig. a var. pás kontr. provedení.
Z15 - stáv. přechod značený, nesvětelný, převýšení 2 cm, sig. a var. pás kontr. provedení.
Z16 - stáv. přechod značený, nesvětelný, převýšení 2 cm, sig. a var. pás kontr. provedení.
Z17 - stáv. přechod s ostrůvkem značený, nesvětelný, převýšení 2 cm, sig. a var. pás kontr. provedení.
Z18 - stáv. přechod s ostrůvkem značený, nesvětelný, převýšení 2 cm, sig. a var. pás kontr. provedení.
Z19 - stáv. přechod s ostrůvkem značený, nesvětelný, převýšení 12-26 cm, chybí sig. a var. pás kontr. provedení.
Z20 - stáv. přechod s ostrůvkem značený, nesvětelný, převýšení 12-26 cm, chybí sig. a var. pás kontr. provedení.
Z21 - stáv. přechod značený, nesvětelný, převýšení 12-26 cm, chybí sig. a var. pás kontr. provedení.
Z22 - stáv. přechod značený, nesvětelný, převýšení 2 cm, sig. a var. pás kontr. provedení.
Z23 - stáv. přechod značený, nesvětelný, převýšení 2-10 cm, bez sig. a var. pásu.
Z24 - stáv. přechod značený, nesvětelný, převýšení 2-10 cm, chybí sig. a var. pás kontr. provedení.
Z25 - stáv. přechod značený, nesvětelný, převýšení 2-8 cm, chybí sig. a var. pás kontr. provedení.
Z26 - stáv. přechod značený, nesvětelný, převýšení 15 cm, chybí sig. a var. pás kontr. provedení.
Z27 - stáv. přechod značený, nesvětelný, převýšení 15 cm, chybí sig. a var. pás kontr. provedení.
Z28 - stáv. přechod značený, nesvětelný, převýšení 0-2 cm, chybí sig. a var. pás kontr. provedení.
Z29 - stáv. přechod značený, nesvětelný, převýšení 10 cm, chybí sig. a var. pás kontr. provedení.
Z30 - stáv. přechod značený, nesvětelný, převýšení 12 cm, chybí sig. a var. pás kontr. provedení.
Z31 - stáv. přechod značený, nesvětelný, převýšení 2 cm, sig. a var. pás kontr. provedení.
Z32 - stáv. přechod značený, nesvětelný, převýšení 2 cm, sig. a var. pás kontr. provedení.
Z33 - stáv. přechod značený, nesvětelný, převýšení 2 cm, sig. a var. pás kontr. provedení.
Z34 - stáv. přechod značený, nesvětelný, převýšení 15 cm, chybí sig. a var. pás kontr. provedení.
Z35 - stáv. přechod značený, nesvětelný, převýšení 15 cm, chybí sig. a var. pás kontr. provedení.
Z36 - stáv. přechod značený, nesvětelný, převýšení 6-15 cm, chybí sig. a var. pás kontr. provedení.
Z37 - stáv. přechod značený, nesvětelný, převýšení 2 cm, na obou stranách přechodu.
Z38 - stáv. přechod značený, nesvětelný, převýšení 15 cm, chybí sig. a var. pás kontr. provedení.
Z39 - stáv. přechod značený, nesvětelný, převýšení 2 cm, sig. a var. pás kontr. provedení.
Z40 - stáv. přechod značený, nesvětelný, převýšení 2 cm, sig. a var. pás kontr. provedení.
Z41 - stáv. přechod značený, nesvětelný, převýšení 15 cm, chybí sig. a var. pás kontr. provedení.
Z42 - stáv. přechod značený, nesvětelný, převýšení 2 cm, sig. a var. pás kontr. provedení.
Z43 - stáv. přechod značený, nesvětelný, převýšení 2 cm, sig. a var. pás kontr. provedení.
Z44 - stáv. přechod značený, nesvětelný, převýšení 2 cm, sig. a var. pás kontr. provedení.
Z45 - stáv. přechod značený, nesvětelný, převýšení 2 cm, sig. a var. pás kontr. provedení.
Z46 - stáv. přechod značený, nesvětelný, převýšení 2 cm, sig. a var. pás kontr. provedení.
Z47 - stáv. přechod značený, nesvětelný, převýšení 2 cm, sig. a var. pás kontr. provedení.
Z48 - stáv. přechod značený, nesvětelný, převýšení 2 cm, sig. a var. pás kontr. provedení.
Z49 - stáv. přechod značený, nesvětelný, převýšení 2 cm, sig. a var. pás kontr. provedení.
Z50 - stáv. přechod značený, nesvětelný, převýšení 2 cm, sig. a var. pás kontr. provedení.

POHLEDY :

- C01 - bezbar. rampa z objektu ozn.087 k výstupu u obj. ozn.012
C02 - bezbar. výstup u obj.ozn.012
C03 - bezbar.přístup z chodníku k obj.ozn.012
C04 - bezbar.přístup k objektu ozn.136
C05 - barierový přístup k výjezdě jízdenek obj. ozn.012
C06 - bezbar.přístup k plochy u obj.ozn.087
C07 - bezbar.přístup k objektu ozn.135
C08 - bezbar.přístup k objektu ozn.136
C09 - -dttto- ulice Zvonařka
C10 - -dttto- chodník - ulice Trnitá
C11 - bar. hlavní přístup do obj.ozn. 136
C12 - bezbar.přístup ze zadní strany do obj.ozn.136
C13 - bezbar.přístup k plochy u obj.ozn.087
C14 - -dttto- u obj.ozn.087
C15 - bezbar.přístup k objektu ozn.135
C16 - bezbar.přístup k plochy u ulice Úzká
C17 - -dttto- ulice Hybešova
C18 - -dttto- ulice Nádražní s vod.linií chodníku
C19 - -dttto- ulice Nádražní
C20 - -dttto-
C21 - -dttto-
C22 - bezbar.přístup na V.nástupiště-bar. pro slabozraké-schází vodící linie
C23 - bezbariérovy přístup k objektu ozn.098-úsek inkasní nepřepážky
C24 - -dttto- k obj.ozn.098-úsek přízemí-patro p.č.C23
C25 - -dttto- k obj.ozn.011-bezbar.přístup na nástupiště WC,výřah /
C26 - bezbar.přístup k autobus. zastávkám ulice Úzká
C27 - -dttto- před křižovatkou ul. Dornych-Koliště
C28 - -dttto- nástupní ostrůvku
C29 - bezbar.přístup k chodníku ulice Dornych
C30 - -dttto- ulice Dornych
C31 - -dttto- ulice K OC
C32 - -dttto- vstup do objektu ozn.059
C33 - bezbar.přístup k chodníku ulice K OC
C34 - bezbar. vstup do objektu ozn.107-výřah, WC /
C35 - bezbar.přístup k chodníku ulice podél OC
C36 - bezbar. vstup do objektu ozn.104-výřah, WC /
C37 - bezbar. přístup k autobus. zastávka ulice Úzká
C38 - bezbar.přístup k chodníku ulice Úzká
C39 - -dttto- ulice Úzká
C40 - -dttto- ulice Dornych
C41 - -dttto-
C42 - -dttto- ulice Křenová s nástupem k bar.přechodu
C43 - -dttto- ulice Koliště
C44 - -dttto- ulice Koliště
C45 - bar. přístup a vstup do objektu ozn.016-vnitřní schodiště /
C46 - bezbar.přístup k chodníku ulice Koliště
C47 - -dttto- ulice Koliště
C48 - -dttto-
C49 - -dttto- ulice Koliště před zvonickým přechodem
C50 - -dttto- ulice Koliště-druhá strana
C51 - -dttto- ulice Koliště-druhá strana-část s poškozeným povrchem
C52 - -dttto- ulice Koliště-druhá strana
C53 - -dttto-
C54 - -dttto- ulice Koliště-druhá strana před křižovatkou
C55 - -dttto- ulice Benešova
C56 - -dttto- ulice Benešova-asf.plocha
C57 - -dttto- ulice Benešova-objekt
C58 - bezbar.přístup k plochy obj.ozn.148-pro funkci autobus.stanoviště stáv.stav barierový
C59 - bezbar.přístup k chodníku ulice Benešova
C60 - -dttto- ulice Benešova
C61 - bezbar.přístup k chodníku ulice Benešova
C62 - -dttto- ulice Divadelní
C63 - -dttto-
C64 - -dttto- ulice Koliště
C65 - -dttto- ulice Koliště
C66 - -dttto- ulice Koliště
C67 - -dttto- ulice Koliště
C68 - -dttto- ulice Koliště
C69 - -dttto- ulice Koliště
C70 - -dttto- ulice Koliště
C71 - -dttto- ulice Koliště
C72 - -dttto- ulice Nádražní -napojení na trasu "A"
C73 - -dttto- nástupní ostrůvku
C74 - -dttto- nástupní ostrůvku-umístění vod. linií chodníku v návaznosti na přechod.

GENEREL bezbariérových tras, dopravy a přístupnosti objektů v centru města BRNA

TRASA C - m. = 1:1500

GENEŘÁLNÍ PRŮJEKT : Ing.Ludmila Grošůvová -PROJEKTOVÁ KANCELÁŘ, STRÁŽEK 227

v.č.06

PARE CÍSLU :











SITUACE  
m. = 1:1300

GENEREL BEZBARIEROVÝCH TRAS, DOPRAVY A PRÍSTUPNOSTI OBJEKTŮ V CENTRU MĚSTA BRNA

TRASA " H "

Délka trasy : 5,2 km  
015 MŠ Zdislava-Pallicova 4  
Ulice Gorazdova - Špilberk - Pallicova - Husova -  
Udolni - Jostova - Udolni - Besedni

Nápojení na trasu :

TRASA I  
TRASA G  
TRASA B

- SEZNAM OBJEKTŮ :
- 001 Magazín Dominikantské nám. 1
  - 015 MŠ Zdislava-Pallicova 4
  - 018 MŠ pod Špilberkem-Udolni 8a
  - 025 ZŠ a MŠ Husova 17
  - 026 MŠ Komenského nám. 8
  - 039 Střední škola umění a designu
  - Vyšší odborná škola restaurátorská - Husova 10
  - 063 Filharmonie Brno-Besední dům - Komenského nám. 9
  - 071 Muzeum města Brna-Hrad Špilberk - Špilberk 1
  - 078 MG - Prázdňov palác - Husova 18
  - 079 Městské muzeum - Husova 14
  - 103 Pošta-Husova 14
  - 119 Hotel International - Husova 16

HRANICE ŘEŠENÉHO ÚZEMÍ

trasa G

trasa B

VRSTVA I ZELEŇ NEJENI ZASHOVATI DO  
PRO OSOBY SLABOZRAKÉ A NEVİDİMÉ

PILOCHA DOPORUKĚNKA  
K REKONSTRUKCI POUŘCHU

PEŠI ZONA

01-stavilaci di chodnik s nerovnym povrchem D1 200 m, plocha 400 m2.  
Doporučená oprava povrchu.

ČÁST TRASY SE SKLONEM VYŠŠIM NEŽ 12,5% POUŽE PRO DOPRAVU OS. VOZIDLEM  
ČÁST TRASY S KLESANÍM VÍCE NEŽ 12,5% / směr klesání /



POZNÁMKA : BEZBARIEROVÝ PRÍSTUP POSOUZEN DLE POŽADAVKŮ VYNI Č. 369/2001 ŠK.

T -TRAMVAJOVÁ ZASTÁVKA  
B -TROLEBUSOVÁ ZASTÁVKA  
A -AUTOBUSOVÁ ZASTÁVKA

Barénná úprava signálního a varovného pásu musí být stejná a kontrastní k okolní ploše. Nelze použít odlišné barevné řešení jednotlivých pásů.

ZASTÁVKY MHD :

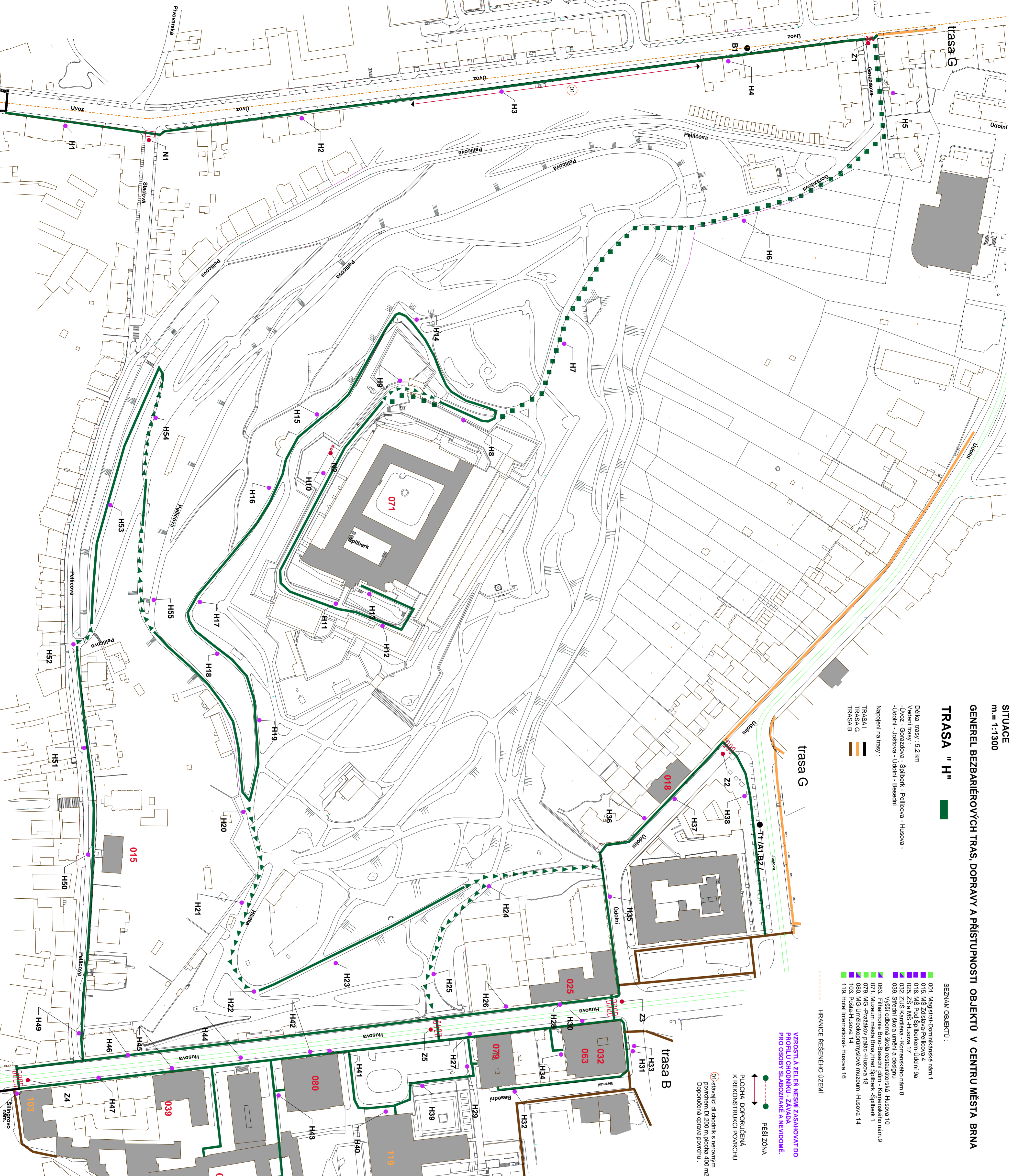
B1 - zastávka trolebusova "Trvrdno" - bezbarierová.  
Část trasy chodníku D  
T1A1 B2/zastávka ve vozovce fu chodníku / Barierová vyška nastavilni hrany 12 cm, oznamik bez signálního pásu, hrana bez barevného kontr. pásu. Prístup k zastávce ve vozovce barierový. Zastávka nespĺňuje požadavky ČSN 736425-1, příloha D.

PRĚCHODY :

- N1 - místo na přecházení neznacené. Var. pásy v kontr. provedení.
- Z1 - přechod stávkací, znečištěný, světlý. Převýšení obrubnic 3-8 cm. Chvilí var. a sig. pásy, var. pás pouze na jedné straně. Chvilí nápojení na vod. líní chodníku. Úprava umístěním var. a sig. pásu v kontr. provedení vč. nápojení na vod. líní chodníku na obou stranách přechodu. Snížení převýšení v síle přechodu na 2 cm.
- Z2 - Chvilí nápojení na vod. líní chodníku. Úprava umístěním var. a sig. pásu v kontr. provedení.
- Z3 - přechod stávkací, znečištěný, světlý, / znečištění ve výstředí /
- Z4 - přechod stávkací, znečištěný, světlý.
- Z5 - přechod stávkací, znečištěný, světlý.
- N2 - místo na přecházení z plochy na komunikaci, neznacené. Chvilí var. pásy v kontr. provedení, převýšení 10 cm. Úprava snížením převýšení na 2 cm a umístěním var. pásu v kontr. provedení.

POHLEDY :

- H1 - bezbar. úprava stávk. di chodníku, ulice Uvoz
- H2 - d-ito
- H3 - bezbar. úprava stávk. di chodníku, ulice Uvoz/oprava povrchu/
- H4 - bezbar. úprava ulice Gorazdova, sípád nad 12,5%
- H5 - d-ito
- H6 - d-ito
- H7 - bezbar. úprava ulice Gorazdova
- H8 - d-ito
- H9 - bar. úprava vnělní komunikace obj.ozn. 071
- H10 - bezbar. úprava vnělní komunikace obj.ozn. 071
- H11 - bezbar. úprava vnělní komunikace obj.ozn. 071
- H12 - bezbar. vstup do obj.ozn. 071 MČ /
- H13 - bezbar. vstup do obj.ozn. 071 MČ /
- H14 - bezbar. úprava chodníku v areálu obj.ozn. 071
- H15 - d-ito
- H16 - d-ito
- H17 - d-ito
- H18 - d-ito
- H19 - d-ito
- H20 - bar. úprava chodníku "Hilka" - spád nad 12,5 %
- H21 - d-ito
- H22 - d-ito
- H23 - bezbar. úprava chodníku v areálu obj.ozn. 071
- H24 - d-ito
- H25 - bar. úprava chodníku v areálu obj.ozn. 071 - spád nad 12,5 %
- H26 - d-ito
- H27 - d-ito
- H28 - bar. úprava ulice Husova
- H29 - bar. havní prístup do obj.ozn. 025
- H30 - d-ito
- H31 - bezbar. úprava ulice Husova
- H32 - d-ito
- H33 - bezbar. spodní prístup do obj.ozn. 079 vřyah/WC/
- H34 - bezbar. boční prístup do obj.ozn. 071 MČ /
- H35 - bezbar. boční prístup do obj.ozn. 032, 033 vřyah/WC/
- H36 - d-ito
- H37 - bar. prístup do obj.ozn. 018
- H38 - bezbar. úprava ulice Jostova
- H39 - bezbar. úprava chodníku před objektem čzn. 119
- H40 - bezbar. úprava ulice Jostova
- H41 - bezbar. havní prístup do obj.ozn. 19 WC/vřyah, pokle pro osoby se ZP/
- H42 - bar. havní prístup do obj.ozn. 080
- H43 - bezbar. boční prístup do obj.ozn. 080
- H44 - bar. havní prístup do obj.ozn. 001/boční vstup bezbar. - vřyah/WC /
- H45 - bezbar. úprava ulice Husova
- H46 - bar. havní prístup do obj.ozn. 039
- H47 - d-ito
- H48 - d-ito
- H49 - bezbar. úprava ulice Pallicova
- H50 - bar. havní prístup do obj.ozn. 015
- H51 - bezbar. úprava ulice Pallicova
- H52 - d-ito
- H53 - d-ito
- H54 - bar. úprava ulice Pallicova/sklon nad 12,5%
- H55 - bezbar. úprava ulice Pallicova



GENEREL bezbarierových tras, dopravy a přístupnosti objektů  
v centru města BRNA  
TRASA H - m. = 1:1300  
GENERÁLNÍ PROJEKTANT :  
Ing.Ludmila Gósflová -PROJEKTOVÁ KANCELÁŘ, STRÁŽEK 227  
v.č.11



