

TECHNICKÁ ČÁST - trasa "J"

**GENEREL bezbariérových tras, dopravy a přístupnosti objektů
v centru města BRNA**

ZADAVATEL GENERELU : STATUTÁRNÍ MĚSTO BRNO

GENERÁLNÍ PROJEKTANT :

Ing.Ludmila Grošofová - PROJEKTOVÁ KANCELÁŘ -Strážek 227

DATUM ZPRACOVÁNÍ : 06-11/2009

HLAVNÍ TRASA J

- POHLEDY
- PŘECHODY
- ZASTÁVKY MHD

VEDENÍ TRASY :

- Nové sady - Soukenická - Nové sady - Křídlovická - Leitnerova -
- Křídlovická - Václavská - Křížová - Ypsilantiho - Poříčí - Zahradnická -
- Poříčí - Nádvorní -Poříčí - Bakalovo nábreží - Vídeňská - Polní -
- Reneská třída.

DÉLKA TRASY:5,1 km

UPRAVOVANÁ ČÁST :250 m²

POHLEDY :

J 1



-bezbariérová úprava asf.chodníku ulice Polní

J 2



-bezbar.vstup do objektu ozn. 091 / plošina,WC,výtah,baby box /

J 3



-bezbariérová úprava asf.chodníku ulice Polní

J 4



-bezbariérová úprava asf.chodníku ulice Vídeňská

J 5



-bezbariérová úprava asf.chodníku ulice Vídeňská

J 6



-bezbariérová úprava asf.chodníku ulice Křížová

J 7



-bezbariérová úprava asf.chodníku ulice Poříčí -ve výstavbě

J 8



-bariérový vstup do objektu ozn. 048

J 9



-bezbariérová úprava asf.chodníku ulice Křížová

J 12



-bezbariérová úprava asf.chodníku ulice Václavská

J 15



-bezbariérová úprava asf.chodníku ulice Křížová

J 10



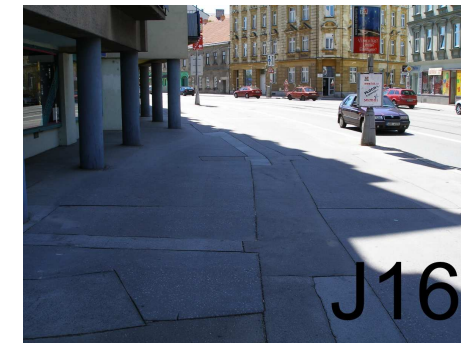
-bezbariérový vstup do objektu ozn. 099 /dle tech.možností /

J 13



-částečně bezbariérový vstup do objektu ozn. 100-chybí zábradlí na straně asf.plochy,poškozený povrch asf.plochy, chybí vodící tyč.

J 16



-bezbariérová úprava asf.chodníku ulice Křížová

J 11



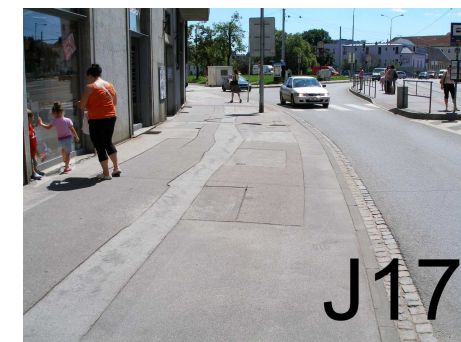
-bezbariérová úprava asf.chodníku ulice Křížová

J 14



-bezbariérová úprava asf.chodníku ulice Křídlovická

J 17



-bezbariérová úprava asf.chodníku ulice Křížová

J 18



-bezbariérová úprava asf.chodníku ulice Ypsilantiho

J 21



-bezbariérová úprava asf.chodníku ulice Křídlovická/nutná oprava povrchu/

J 24



-bezbariérová úprava dl.chodníku ulice Křídlovická

J 19



-bezbariérová úprava asf.chodníku ulice Křídlovická

J 22



-bezbariérová úprava dl.chodníku ulice Zahradnická

J 25



-bezbariérový vstup do objektu ozn. 024

J 20



-bezbariérová úprava asf.chodníku ulice Křídlovická

J 23



-bezbariérová úprava asf.chodníku ulice Křídlovická

J 26



-bezbariérový vstup do objektu ozn. 028

J 27



-bariérová úprava asf.chodníku ulice Křídlovická

J 30



-bezbariérová úprava asf.chodníku ulice Leitnerova

J 33



-bezbariérová úprava dl.chodníku ulice Nové sady

J 28



-bezbariérová úprava dl.chodníku ulice Leitnerova

J 31



-bezbariérová úprava asf.chodníku ulice Křídlovická

J 34



-bezbariérová úprava dl.chodníku ulice Nové sady

J 29



-bezbariérová úprava asf.chodníku ulice Leitnerova

J 32



-bezbariérová úprava dl.chodníku ulice Křídlovická -ve výstavbě

J 35



-bezbariérová úprava dl.chodníku ulice Nové sady

J 36



-bezbariérová úprava dl.chodníku ulice Soukenická

J 39



-bezbariérový přístup k objektu ozn. 105 /ve výstavbě /

J 42



-bezbariérový přístup k objektu ozn.014 - průchod do ulice Nádvorní

J 37



-bezbariérový přístup k objektu ozn. 017 /bariérový vstup /

J 40



-bezbariérová úprava asf.chodníku ulice Poříčí

J 43



-bezbariérová úprava dl.chodníku ulice Nádvorní

J 38



-bezbariérová úprava dl.chodníku ulice Nové sady

J 41



-bezbariérová úprava asf.chodníku ulice Poříčí

J 44



-bezbariérový přístup k objektu ozn.014

J 45



-bezbariérový přístup a vstup do objektu ozn.053 /výťah,WC,přebal.pult/
chybí vodící tyč na rampě ./Poříčí 31 a/

J 48



-bezbariérová úprava asf.chodníku ulice Poříčí

J 51



-bezbariérová úprava dl.chodníku ulice Renneská

J 46



-bezbariérová úprava asf.chodníku ulice Poříčí

J 49



-bariérový vstup do objektu ozn.053 /Poříčí 7 -propojeno s obj. Poříčí 9/11 /

J 52



-bezbariérová úprava asf.chodníku Bakalovo nábřeží

J 47



-bezbariérová úprava dl.chodníku ulice Zahradnická

J 50



-bezbariérový vstup do objektu ozn.053 /Poříčí 9/11 -výťah,plošina,WC/

J 53



-bezbariérová úprava dl.chodníku ulice Renneská

J 54



-bezbariérová úprava dl.chodníku ulice Polní

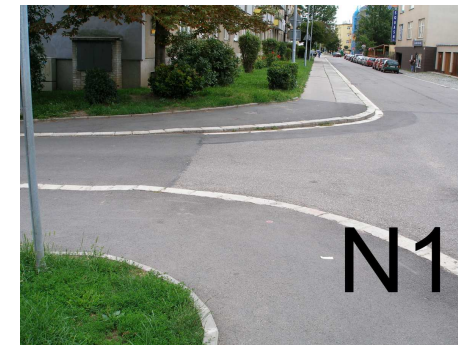
J 57



-bezbariérový vstup do objektu ozn.023

PŘECHODY :

N 1



-přechod stávající neznačený,bariérový pro osoby slabozraké, převýšení 2 cm .Bez varovných pásů .Nutná stavební úprava umístěním varovných pásů v kontrastním provedení.

J 55



-bezbariérová úprava asf.chodníku ulice Plotní

J 58



-bezbariérová úprava asf.chodníku Bakalovo nábreží

N 2



-přechod stávající neznačený,bariérový,převýšení 9 cm .Bez varovných pásů .Nutná stavební úprava umístěním varovných pásů v kontrastním provedení a snížení převýšení na 2 cm.

J 56



-bezbariérová úprava asf.chodníku Bakalovo nábreží

J 59



-bezbariérová úprava asf.chodníku ulice Polní

Z 1



-přechod stávající značený,světelný,bariérový pro osoby slabozraké, převýšení 2 cm .Bez signálních pásů a bez napojení na vodící linii chodníků.Varovné pásy nekontrastní,chybné.Schází vodící linie přechodu.Nutná stavební úprava umístěním var. a sig.pásů v kontrastním provedení,umístění vodící linie přechodu a napojení na vodící linii chodníků.Přechod přes koleje . Nutné ozvučení signalizace

Z 2



-přechod stávající značený,světelný,bariérový,převýšení 9 cm .Bez signálních a varovných pásů a bez napojení na vodící linii chodníků.Chybí vodící linie přechodu.Nutná stavební úprava umístěním var. a sig.pásů v kontrastním provedení,umístění vodící linie přechodu , snížení převýšení na 2 cm a napojení na vodící linii chodníků.Přechod přes koleje . Nutné ozvučení signalizace.

Z 3



-přechod stávající značený,bariérový,převýšení 16 cm .Bez signálních a varovných pásů a bez napojení na vodící linii chodníků. Nutná stavební úprava umístěním var. a sig.pásů v kontrastním provedení, snížení převýšení na 2 cm a napojení na vodící linii chodníků.Ve výstavbě.

Z 4



-přechod stávající značený,bariérový pro osoby slabozraké,převýšení 2 cm . Na jedné straně var. a sig.pásky nekontrastní.Nástup na ostrůvek MHD bezbariérový.Nutná stavební úprava umístěním var.a sig.pásů na chybné straně v kontrastním provedení .

Z 5



-přechod stávající značený,bezbariérový,nástup na ostrůvek MHD .

N 3



-přechod stávající neznačený,bariérový,převýšení 12 cm .Bez varovných pásů .Nutná stavební úprava umístěním varovných pásů v kontrastním provedení a snížení převýšení na 2 cm.

Z 6



-přechod stávající značený,světelný,bariérový pro osoby slabozraké, převýšení 2 cm .Bez signálních pásů a bez napojení na vodící linii chodníků.Varovné pásy nekontrastní,chybné.Schází vodící linie přechodu.Nutná stavební úprava umístěním var. a sig.pásů v kontrastním provedení,umístění vodící linie přechodu a napojení na vodící linii chodníků.Přechod přes koleje . Nutné ozvučení signalizace

Z 7



-přechod stávající značený,světelný,bariérový pro osoby slabozraké, převýšení 2 cm .Bez signálních pásů a bez napojení na vodící linii chodníků.Varovné pásy nekontrastní,chybné.Schází vodící linie přechodu.Nutná stavební úprava umístěním var. a sig.pásů v kontrastním provedení,umístění vodící linie přechodu a napojení na vodící linii chodníků.Přechod přes koleje . Nutné ozvučení signalizace

Z 8



-přechod stávající značený,světelný,bariérový pro osoby slabozraké, převýšení 2 cm .Bez signálních pásů a bez napojení na vodící linii chodníků.Varovné pásy nekontrastní,chybné.Schází vodící linie přechodu.Nutná stavební úprava umístěním var. a sig.pásů v kontrastním provedení,umístění vodící linie přechodu a napojení na vodící linii chodníků.Přechod přes koleje . Nutné ozvučení signalizace

Z 9



-přechod stávající značený,světelný,bariérový pro osoby slabozraké, převýšení 2 cm .Bez signálních pásů a bez napojení na vodící linii chodníků.Varovné pásy nekontrastní,chybné.Nutná stavební úprava umístěním var. a sig.pásů v kontrastním provedení a napojení na vodící linii chodníků.Nutné ozvučení signalizace

Z 10



-přechod stávající značený,bariérový,převýšení 12 cm .Bez varovných a signálních pásů .Nutná stavební úprava umístěním varovných a sig. pásů v kontrastním provedení,napojení na vodící linii chodníků a snížení převýšení na 2 cm.

Z 12



-přechod stávající značený,bariérový,převýšení 12 cm .Bez varovných a signálních pásů .Nutná stavební úprava umístěním varovných a sig. pásů v kontrastním provedení,napojení na vodící linii chodníků a snížení převýšení na 2 cm.

Z 14



-přechod stávající značený,bariérový,převýšení 8 cm na jedné straně,na straně druhé šikmý náběh ze žul.kostek .Bez varovných a signálních pásů .Nutná stavební úprava umístěním varovných a sig. pásů v kontrastním provedení, napojení na vodící linii chodníků,umístění vodící linie přechodu a snížení převýšení na 2 cm.

Z 11



-přechod stávající značený,bariérový,převýšení 3-8 cm .Bez varovných a signálních pásů .Nutná stavební úprava umístěním varovných a sig. pásů v kontrastním provedení,napojení na vodící linii chodníků a snížení převýšení na 2 cm.

Z 13



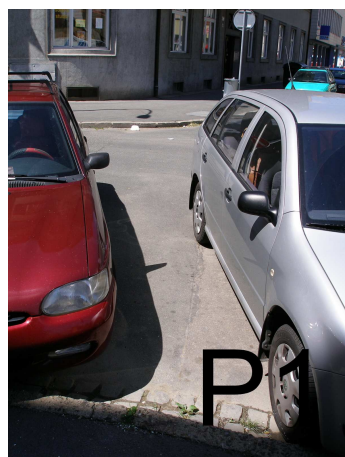
-přechod stávající značený,bariérový,převýšení 14 cm .Bez varovných a signálních pásů .Nutná stavební úprava umístěním varovných a sig. pásů v kontrastním provedení,napojení na vodící linii chodníků a snížení převýšení na 2 cm.

Z 15



-přechod stávající značený,bariérový pro osoby slabozraké,převýšení 2 cm . Pouze var. pásy nektrastní,signální pásy chybí.Nutná stavební úprava umístěním var.a sig.pásů v kontrastním provedení, napojení na vodící linii chodníků.

P 1



-návrh na umístění místa na přecházení,neznačeného.Stáv.stav bariérový, převýšení 14 cm,blokování místa přechodu parkov.stáním.Nutná stavební úprava snížením převýšení na 2 cm,umístění var.pásů v kontr.provedení a zamezení blokování místa přechodu.

P 2



-návrh na umístění místa na přecházení,značeného.Stáv.stav bariérový, převýšení 14 cm .Nutná stavební úprava snížením převýšení na 2 cm,umístění var. a signálních pásů v kontr.provedení a napojení na vodící linii chodníků Přechod u školy.

Z 16



-přechod stávající značený,bariérový,převýšení 5 cm .Bez varovných a signálních pásů .Nutná stavební úprava umístěním varovných a sig. pásů v kontrastním provedení,napojení na vodící linii chodníků a snížení převýšení na 2 cm.

Z 17



-přechod stávající značený,bariérový,převýšení 13 cm .Bez varovných a signálních pásů .Nutná stavební úprava umístěním varovných a sig. pásů v kontrastním provedení,napojení na vodící linii chodníků,umístění vodící linie přechodu a snížení převýšení na 2 cm.Přechod přes koleje.

Z 18



-přechod stávající značený,bariérový pro osoby slabozraké,převýšení 2 cm . Varovné a signální pásy chybí.Přechod přes koleje na ostrůvky MHD.Nástup na ostrůvky bariérový pro osoby slabozraké.Nutná stavební úprava umístěním var.a sig.pásů v kontrastním provedení,napojení na vodící linii chodníků a bezbariérová úprava nástupu na ostrůvky.

Z 19



-přechod stávající značený,světelný,bar. pro osoby slabozraké,převýšení 2 cm . Varovné a signální pásy nekontrastní.Přechod přes koleje na ostrůvky MHD. Nástup na ostrůvky bariérový pro osoby slabozraké.Nutná stavební úprava umístěním var.a sig.pásů v kontrastním provedení ,napojení na vodící linii chodníků a bezbariérová úprava ostrůvků a nástupu na ostrůvky MHD. Doporučeno ozvučení signalizace.

Z 20



-přechod stávající značený,světelný,bar. pro osoby slabozraké,převýšení 2 cm . Varovné a signální pásy nekontrastní.Chybí vodící linie přechodu.Nutná stavební úprava umístěním var.a sig.pásů v kontrastním provedení,napojení na vodící linii chodníků a umístění vodící linie přechodu.Doporučeno ozvučení signalizace.

N 4



-přechod stávající neznačený,bariérový,převýšení 12 cm .Bez varovných pásů .Nutná stavební úprava umístěním varovných pásů v kontrastním provedení a snížení převýšení na 2 cm.

ZASTÁVKY MHD :

T 1



-zastávka tramvajová "Poříčí ",bezbariérová,na ostrůvku . Zastávka s kontr.pásem podél nástupní hrany,převýšení hrany obrubníku 20 cm,se sig.pásem u označnicku.Splňuje požadavky ČSN 736425-1, příloha D.Přechod z chodníku na ostrůvek je bezbariérový.

T 2



-zastávka tramvajová "Poříčí ",bezbariérová,na ostrůvku . Zastávka s kontr.pásem podél nástupní hrany,převýšení hrany obrubníku 20 cm,se sig.pásem u označnicku.Splňuje požadavky ČSN 736425-1, příloha D.Přechod z chodníku na ostrůvek je bezbariérový.

T 3,T 4



-zastávka tramvajová "Křídlovická ",bariérová pro osoby slabozraké,na ostrůvku . Zastávka bez kontr.pásem podél nástupní hrany,převýšení hrany obrubníku 30 cm,bez sig.pásem u označnicku.Nesplňuje požadavky ČSN 736425-1, příloha D.Přechod z chodníku na ostrůvek je bariérový pro osoby slabozraké.

T 5



-zastávka tramvajová "Hybešova ",bariérová ,ve vozovce.Zastávka bez kontr. pásem podél nástupní hrany,převýšení hrany obrubníku 16 cm,bez sig.pásem u označnicku.Nesplňuje požadavky ČSN 736425-1,příloha D.Přechod z chodníku na vozovku je bariérový s převýšením 16 cm.

A 1



-zastávka autobusová " Křídlovická ",bariérová.Zastávka u chodníku,bez kontr. pásu podél nástupní hrany,převýšení hrany 16 cm,bez sig.pásu u označnicku. Nesplňuje požadavky ČSN 736425-1,příloha D vč.čekárny.

A 2



-zastávka autobusová " Křídlovická ",bariérová.Zastávka u chodníku,bez kontr. pásu podél nástupní hrany,převýšení hrany 16 cm,bez sig.pásu u označnicku. Nesplňuje požadavky ČSN 736425-1,příloha D

A 3



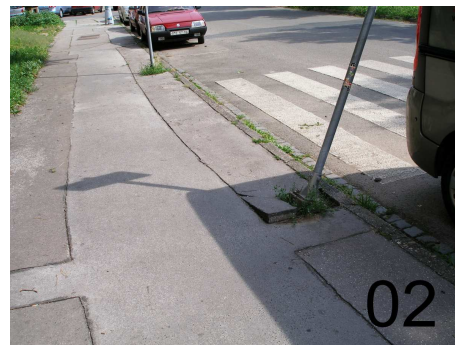
-zastávka autobusová " Křídlovická ",bariérová.Zastávka u chodníku,bez kontr. pásu podél nástupní hrany,převýšení hrany 14 cm,bez sig.pásu u označnicku. Nesplňuje požadavky ČSN 736425-1,příloha D

OPRAVA 01



-stáv.asf.chodník s poškozeným povrchem.Nutná stavební úprava povrchu.Dl.40 bm,100 m2.Ulice Křídlovická.

OPRAVA 02



-stáv.asf.chodník s poškozeným povrchem.Nutná stavební úprava povrchu.Dl.60 bm,150 m2.Ulice Křídlovická.

ZÁVĚR :

- VZROSTLÁ ZELEŇ NESMÍ ZASAHOVAT DO PROFILU CHODNÍKU závada pro osoby slabozraké a nevidomé
- BEZBARIÉROVÝ PŘÍSTUP POSOUZEN DLE POŽADAVKŮ vyhl.č.369/2001 Sb.
- ZASTÁVKY MHD POSOUZENY DLE POŽADAVKŮ ČSN 73 6425-1, PŘÍLOHA D

Závěr : chodníky na trase J jsou v převážné většině s bezbariérovou povrchovou úpravou /betonová dlažba,asfalt /. Část trasy je nutno zrekonstruovat z důvodu poškozených povrchů nebo nutnosti kompletní stavební přestavby. Jedná se o chodníky v části ulice Křídlovická /úprava ozn. 01, 02 /,kde je částečně poškozen povrch a chodníky jsou nerovné . Stejně závěry platí pro značené přechody. V případě umístění var. a signálních pásů barevně nekонтрастních toto řešení nesplňuje požadavky vyhl.č.369/2001Sb., umístění signálních pásů v případě neznačených přechodů je nebezpečné pro osoby slabozraké. U značených přechodů delších než 8 m schází vodící linie v přechodu.

Stavební úpravy v těchto případech značených přechodů jsou nutné,v ostatních případech navrhovaných míst pro přecházení pouze doporučené. Je nutno dořešit výškové osazení a napojení přechodu na silniční komunikaci na rozdíl max.20 mm.V některých případech stávající podélný sklon chodníku přesahuje max.požadavek vyhl.č.369/2001Sb, tj.12,5 % na vzdálenost 3,0 m bez odpočinkového místa. Tyto úseky v důležitých místech jako např. před přechody, případně před vstupy do objektů, je nutno dořešit v souladu s vyhláškou. Dále chybí v některých zlomových místech změny směru umělé vodící linie, jenž jsou důležité pro bezpečný pohyb slabozrakých a nevidomých osob.

Je nutné ořezání větví a odstranění zeleně, která zasahuje do profilu chodníku do výšky 2200 mm-nebezpečné pro osoby slabozraké a nevidomé. Prolákliny v chodnících zamezující odtoku vody jsou rovněž bariéra pro osoby slabozraké a nevidomé-do kaluže vstoupí.

Stávající zastávky MHD musí splňovat požadavky ČSN 73 6425-1 /příloha D /. Závady na vlastní trase, tj.chodníky, nejsou charakteru bariérovosti, bariérovost cílových objektů je popsána v průvodní zprávě. Závady jednotlivých dotčených přechodů a místa navrhovaná pro přecházení bez značení jsou podrobně popsány ve výkresové dokumentaci -trasa hlavní J-.