

TECHNICKÁ ČÁST - trasa "D"

**GENEREL bezbariérových tras, dopravy a přístupnosti objektů
v centru města BRNA**

ZADAVATEL GENERELU : STATUTÁRNÍ MĚSTO BRNO

GENERÁLNÍ PROJEKTANT :

Ing. Ludmila Grošofová - PROJEKTOVÁ KANCELÁŘ -Strážek 227

DATUM ZPRACOVÁNÍ : 06-11/2009

HLAVNÍ TRASA D

- POHLEDY
- PŘECHODY
- ZASTÁVKY MHD

VEDENÍ TRASY :

- ul.Cejl - Ponávka -Koliště -sady Osvobození - Malinovského náměstí
- Za divadlem -Jezuitská -Rooseveltova- Kobližná -Sukova -Kobližná
- Kozí - Dvořákova -Beethovenova - Mozartova -Jezuitská -Běhounská
- Jakubské náměstí - Moravské náměstí - Rooseveltova -Koliště.

DÉLKA TRASY:6,7 km

UPRAVOVANÁ ČÁST : ...1185 m2

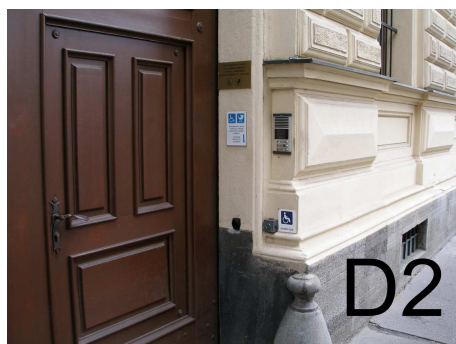
POHLEDY :

D 1



-bariérový přístup-hl.vchod- do objektu ozn.004

D 2



-bezbariérový přístup do obj.ozn.004 / výtah,WC pro soby se ZP /

D 3



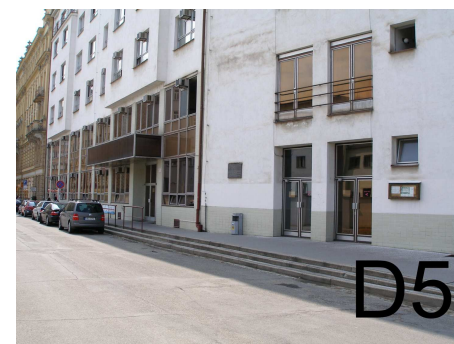
-ul.Cejl-bezbariérový průchod

D 4



-bezbariérový asf.chodník na ulici Ponávka

D 5



-stávající chodník podél objektu ozn.092

D 6



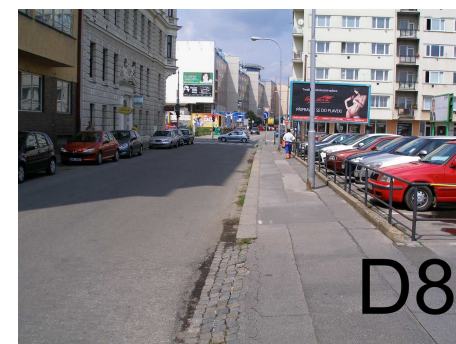
-bezbariérový přístup do obj.ozn.092 / výtah,WC pro soby se ZP /

D 7



-bezbariérový přístup do obj.ozn.125 / přístup.rampa,WC pro soby se ZP /

D 8



-ul.Ponávka,chybné umístění stožárů veř.osvětlení-nutná úprava vodící linie

D 9



-ul.Bratislavská-nevhodné umístění reklamní tabule,vlastní chodník bezbariérový.

D 12



-bezbariérový asf.chodník Sady Osvobození-doporučeno umístit hlavní vodící linii.

D 15



-bezbariérová úprava asf.chodníku -Sady Osvobození

D 10



-bezbariérový chodník na ulici Koliště

D 13



-stávající bezbariérová rampa přes ulici Koliště /sklon nad 12,5% a délky 3 m /-pouze s doprovodem

D 16



-bariérová úprava asf.chodníku -Sady Osvobození - nutná úprava povrchu

D 11



-bezbariérový chodník na ulici Jezuitská

D 14



-rampa přes ulici Koliště -vyhovující sklon

D 17



-bariérová úprava asf.chodníku-napojení na Moravské náměstí - nutná úprava povrchu

D 18



-stáv.chodník se sklonem nad 8,33 % -pohyb osob na vozíku s doprovodem

D 21



-bezbariérová úprava dl.chodníku -Moravské náměstí
-doporučená úprava vodící linie

D 24



-bezbariérová úprava dl.chodníku -Moravské náměstí

D 19



-bezbariérová úprava asf.chodníku - Moravské náměstí.

D 22



-bezbariérová úprava dl.chodníku -Moravské náměstí

D 25



-bariérová úprava asf.chodníku -Moravské náměstí
-nutná celková rekonstrukce

D 20



-bezbariérová úprava dl.chodníku -Moravské náměstí
-doporučená oprava povrchu

D 23



-bezbariérový přístup k obj.ozn.149 -bar.vstup do objektu i k přepážkám.

D 26



-úprava dl..chodníku -Moravské náměstí - ve výstavbě

D 27



D27

-bezbariérová úprava asf.chodníku - park ul.Rooseveltova

D 30



D30

-bezbariérová úprava dl.chodníku - Jakubské náměstí

D 33



D33

-bezbariérová úprava dl.chodníku - ul.Běhounská /ve výstavbě /

D 28



D28

-bezbariérový přístup k obj.ozn.078
/ WC pro osoby se ZP,do patra není výtah/.

D 31



D31

-bariérový vstup do obj.ozn.064

D 34



D34

-bezbariérová úprava asf.chodníku - ul.Jezuitská

D 29



D29

-bezbariérová úprava asf.chodníku - ul.Běhounská

D 32



D32

-bezbariérová úprava dl.chodníku - Jakubské náměstí

D 35



D35

-bezbariérová úprava dl.chodníku - ul.Kozí

D 36



-bezbariérová úprava dl.chodníku - ul.Dvořákova

D 39



-bezbariérová úprava dl.chodníku - ul.Mozartova

D 42



-bezbariérová úprava dl.chodníku - ul.Jezuitská -nekontrastní pásy, přechod není značený.

D 37



-bariérový vstup do obj.ozn.054

D 40



-bariérový vstup do obj.ozn.056

D 43



-bezbariérová úprava dl.chodníku - ul.Jezuitská

D 38



-bezbariérová úprava dl.chodníku - ul.Mozartova

D 41



-bariérový vstup do obj.ozn.107 -/zvonek,bar.vstup do přízemí,do patra výtah /

D 44



-bezbariérová úprava dl.chodníku - ul.Rooseveltova

D 45



-bezbariérová úprava dl.chodníku - ul.Rooseveltova

D 48



-bezbariérová úprava dl.chodníku - ul.Rooseveltova

D 51



-bezbariérová úprava asf.chodníku - ul.Koblížná -pěší zóna

D 46



-bariérový vstup do obj.ozn.109,111.

D 49



-bezbariérová úprava asf.chodníku - ul.Koblížná

D 52



-bezbariérový vstup do obj.ozn.096

D 47



-bezbariérový boční vstup do obj.ozn.109,111
/WC není,výtah do pater ano/

D 50



-bariérový vstup do obj.ozn.065

D 53



-bezbariérová úprava dl.chodníku - ul.Kozí

D 54



-bezbariérová úprava dl.chodníku - ul.Rooseveltova

D 57



-bariérový hlavní vstup do obj.ozn.068

D 60



-bezbariérová úprava dl.chodníku - ul.Jezuitská

D 55



-bezbariérová úprava dl.chodníku - ul.Rooseveltova

D 58



-bezbariérová úprava dl.chodníku - ul.Rooseveltova

D 61



-bezbariérová úprava dl.chodníku - ul.Jezuitská

D 56



-bezbariérová úprava asf.plochy - ul.Rooseveltova před objektem ozn.068

D 59



-bariérový vstup do obj.ozn.068 pro osoby se ZP
-zvonek není v dosahu z vozíku+ schodek

D 62



-bezbariérový vstup do obj.ozn.108
/před výtahem 2 schody-bar.přístup,WC v patře,výtah/

D 63



-bezbariérová úprava dl.chodníku - ul.Rooseveltova

D 66



-bariérový vstup do obj.ozn.069

D 69



-bezbariérový přístup do obj.ozn.110 přes dvůr -před výtahem 1 schod /výtah -bar.přístup /

D 64



-bezbariérová úprava dl.chodníku - ul.Rooseveltova

D 67



-bezbariérová úprava dl.chodníku
- Malinovského náměstí vč.napojení na stanici MHD

D 70



-bezbariérová úprava dl.chodníku -ul. Za divadlem

D 65



-bezbariérová úprava dl.chodníku - ul.Rooseveltova
-chybí napojení na zastávku MHD

D 68



-bariérový vstup do obj.ozn.110

D 71



-bariérový hlavní vstup do obj.ozn.082

D 72



-bezbariérový spodní vstup do obj.ozn.082

D 75



-bezbariérová úprava dl.chodníku -ul.Za divadlem

D 78



-bezbariérová úprava asf.chodníku - ul.Koliště

D 73



-bezbariérová úprava dl.chodníku - Malinovského náměstí

D 76



-bezbariérová úprava dl.chodníku - ul.Jezuitská

D 79



-bezbariérový vstup do obj.ozn.095

D 74



-bezbariérová úprava dl.chodníku - Sady Osvobození

D 77



-bezbariérová úprava dl.chodníku - sady Osvobození

D 80



-Malinovského náměstí - stávající umístění var. a sig.pásů chybné
-bez návaznosti.
-navrženo ke zrušení

PŘECHODY :

Z 1



-stávající přechod značený,světelný,s ostrůvkem,bez zvukové signalizace, bariérový pro osoby slabozraké,převýšení 2 cm,signální a varovný pás nekонтрастního provedení na jedné straně schází,není napojení na vodící linii chodníku,schází pásy na ostrůvku.Nutná stavební úprava na bezbariérový přechod umístěním var. a sig.pásů v kontr.provedení,napojení na vodící linii chodníku a ozvučení signalizace.

Z 2



-stávající přechod značený,světelný ,bez zvukové signalizace,bariérový pro osoby slabozraké, převýšení 2 cm,signální a varovný pás nekонтрастního provedení na jedné straně schází, není napojení na vodící linii chodníku, přechod přes koleje,schází vodící linie přechodu.Nutná stavební úprava na bezbariérový přechod umístěním var. a sig.pásů v kontr.provedení, napojení na vodící linii chodníku,umístění vod.linie přechodu a ozvučení signalizace.

Z 3



-stávající přechod značený,světelný ,bez zvukové signalizace,bariérový pro osoby slabozraké, převýšení 2 cm,signální a varovný pás nekонтрастního provedení na jedné straně schází, není napojení na vodící linii chodníku, přechod přes koleje,schází vodící linie přechodu.Nutná stavební úprava na bezbariérový přechod umístěním var. a sig.pásů v kontr.provedení, napojení na vodící linii chodníku,umístění vod.linie přechodu a ozvučení signalizace.

Z 4



-stávající přechod značený,světelný,bez zvukové signalizace,bariérový pro osoby slabozraké, převýšení 2 cm,signální a varovný pás nekонтрастního provedení na jedné straně schází,není napojení na vodící linii chodníku, schází vodící linie přechodu.Nutná stavební úprava na bezbariérový přechod umístěním var. a sig.pásů v kontr.provedení,napojení na vodící linii chodníku, umístění vod.linie přechodu a ozvučení signalizace.

Z 5



-stávající přechod značený,nesvětelný,bariérový pro osoby slabozraké, převýšení 0 cm,umístěný na zvýšeném zpomalovacím pásu,schází signální a varovné pásy kontrastního provedení,není napojení na vodící linii chodníku.Nutná stavební úprava na bezbariérový přechod umístěním var. a sig.pásů v kontr.provedení a napojení na vodící linii chodníku.

Z 6



-stávající přechod značený,světelný,bez zvukové signalizace,bariérový pro osoby slabozraké,převýšení 2 cm,schází signální a varovné pásy kontrastního provedení,není napojení na vodící linii chodníku.Nutná stavební úprava na bezbariérový přechod umístěním var. a sig.pásů v kontr.provedení,ozvučení signalizace a napojení na vodící linii chodníku.

Z 7



-stávající přechod značený,světelný,bez zvukové signalizace ,bariérový pro osoby slabozraké,převýšení 2 cm,signální a varovné pásy nekонтрастního provedení.Nutná stavební úprava na bezbariérový přechod umístěním var. a sig.pásů v kontr.provedení a ozvučení signalizace .

Z 8



-stávající přechod značený,světelný,bez zvukové signalizace,bariérový, převýšení z jedné strany 2 cm, ze strany druhé 10 cm,na jedné straně schází signální a varovné pásy kontrastního provedení, na straně druhé chybí.Schází vodící linie přechodu .Nutná stavební úprava na bezbariérový přechod umístěním var. a sig.pásů v kontr.provedení na obou stranách, převýšení upravit na 2 cm z obou stran přechodu,provést ozvučení signalizace, umístit vodící linii přechodu a napojit sig.pásy na vodící linii chodníku.

Z 9



-stávající přechod značený,světelný,bez zvukové signalizace,bariérový pro osoby slabozraké,převýšení 2 cm,signální a varovné pásy nekонтрастního provedení .Nutná stavební úprava na bezbariérový přechod umístěním var. a sig.pásů v kontr.provedení,ozvučení signalizace .

Z 10



-stávající přechod značený,světelný,bez zvukové signalizace,bariérový pro osoby slabozraké,převýšení 2 cm,schází signální a varovné pásy kontrastního provedení,není napojení na vodící linii chodníku.
Nutná stavební úprava na bezbariérový přechod umístěním var. a sig. pásů v kontr.provedení, ozvučení signalizace a napojení na vodící linii chodníku.Poškozená část nástupního chodníku u parku.Nutná bezbar. úprava středového ostrůvku umístěním var. a sig.pásů.

Z 11



-stávající přechod značený,světelný,bez zvukové signalizace,bariérový pro osoby slabozraké,převýšení 2 cm,signální a varovné pásy nekontrastního provedení,chybí napojení na vodící linii chodníku,schází vodící linie přechodu-přechod přes koleje.Nutná stavební úprava na bezbariérový přechod umístěním var. a sig.pásů v kontr.provedení, ozvučení signalizace,umístění vodící linie přechodu a napojení na vodící linii chodníku.Poškozená část nástupního chodníku u parku.

Z 12



-stávající přechod značený,světelný ,bariérový pro osoby slabozraké, převýšení 2 cm,signální a varovné pásy nekontrastního provedení, schází vodící linie přechodu-přechod přes koleje .Nutná stavební úprava na bezbariérový přechod umístěním var. a sig.pásů v kontr. provedení,ozvučení signalizace a umístění vodící linie přechodu .

Z 13



-stávající přechod značený,světelný ,bariérový pro osoby slabozraké, převýšení 2 cm,signální a varovné pásy nekontrastního provedení, schází vodící linie přechodu-přechod přes koleje. Nutná stavební úprava na bezbariérový přechod umístěním var. a sig.pásů v kontr.provedení, ozvučení signalizace a umístění vodící linie přechodu .

Z 14



-stávající přechod značený,světelný,bariérový pro osoby slabozraké, převýšení 2 cm,signální a varovné pásy nekontrastního provedení, schází vodící linie přechodu-přechod přes koleje,na jedné straně sig. pás není napojen na vodící linii chodníku .Nutná stavební úprava na bezbariérový přechod umístěním var. a sig.pásů v kontr.provedení vč. jejich napojení na vodící linii chodníku,ozvučení signalizace a umístění vodící linie přechodu .

N 14



-přechod neznačený,bariérový pro osoby slabozraké,převýšení do 2 cm, nástup na tram.ostrůvku přes vozovku.Varovné pásy nekontrastního provedení,chybné napojení signálních pásů . Nutná stavební úprava záměnou pásů v kontrastním provedení,upravit napojení sig.pásů na var. pásy pro neznačený přechod.

Z 15



-stávající přechod značený,nesvětelný,bariérový pro osoby slabozraké, převýšení 2 cm,schází signální a varovné pásy nekontrastního provedení, chybí vodící linie přechodu-přechod přes koleje. Nutná stavební úprava na bezbariérový přechod umístěním var. a sig.pásů v kontr.provedení, ozvučení signalizace a umístění vodící linie přechodu vč.napojení na vodící linii chodníků .

P 1



-stávající místo na přecházení-požadavek na umístění neznačeného přechodu, přechod bariérový pro osoby slabozraké.Chybí varovné pásy .Nutná stavební úprava umístěním varovných pásů v kontr.provedení.

P 2



-stávající místo na přecházení-požadavek na umístění značeného přechodu, přechod bariérový ,převýšení 10 cm.Chybí varovné a sig. pásy .Nutná stavební úprava umístěním varovných a signálních pásů v kontr.provedení, napojení na vodící linii chodníků a snížení převýšení na 2 cm.

N 1



-místo na přecházení neznačené, bariérové pro osoby slabozraké, převýšení 0-2 cm, chybí varovné pásy kontrastního provedení. Doporučená stavební úprava umístěním varovných pásů v kontrastním provedení.

N 4



-místo na přecházení neznačené, bezbariérové. Varovné pásy v kontrastním provedení. Převýšení 0-2 cm.

N 7



-místo na přecházení neznačené, bariérové, výškové převýšení 10 cm. Nutná stavební úprava snížením převýšení na 2 cm a umístěním varovných pásů v kontr. provedení. Nutná technická úprava zamezení parkování na nástupní ploše přechodu.

N 2



-místo na přecházení neznačené, bezbariérové. Varovné a sig. pásy v kontrastním provedení. Převýšení 0-2 cm. Nutná stavební úprava změnou na přechod značený vzhledem ke zvýšené frekvenci osob.

N 5



-místo na přecházení neznačené, bezbariérové. Varovné pásy v kontrastním provedení. Převýšení 0-2 cm. Nutná technická úprava zamezení parkování na nástupní ploše přechodu.

N 8



-místo na přecházení neznačené, bariérové pro osoby slabozraké. Varovné pásy a sig. v nekontrastním provedení. Převýšení 0-2 cm. Vzhledem ke stáv. charakteru pásů doporučena změna na přechod značený. Stavební úprava-záměna pásů za kontrastní provedení.

N 3



-místo na přecházení neznačené, bezbariérové. Varovné a sig. pásy v kontrastním provedení. Převýšení 0-2 cm. Nutná stavební úprava změnou na přechod značený vzhledem ke zvýšené frekvenci osob a charakteru stáv. pásů.

N 6



-místo na přecházení neznačené, bezbariérové. Varovné pásy v kontrastním provedení. Převýšení 0-2 cm. Nutná technická úprava zamezení parkování na nástupní ploše přechodu.

N 9



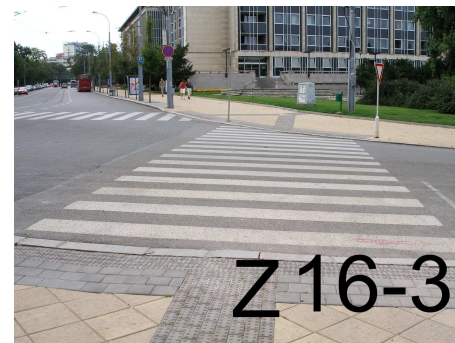
-místo na přecházení neznačené, bariérové pro osoby slabozraké. Varovné pásy a sig. v nekontrastním provedení. Převýšení 0-2 cm. Vzhledem ke stáv. charakteru pásů doporučena změna na přechod značený. Stavební úprava-záměna pásů za kontrastní provedení.

N 10



-místo na přecházení bariérové, neznačené, převýšení 10 cm, přechod vjezdu, bez var.pásů. Nutná stavební úprava snížením obrubníků na 2 cm, umístění varovných pásů v kontrastním provedení .

Z 16-3



-stávající přechod značený, nesvětelný, bariérový pro osoby slabozraké, převýšení 2 cm, schází vodící linie přechodu . Nutná stavební úprava na bezbariérový přechod umístěním vodící linie přechodu .

Z 18



-stávající přechod značený, nesvětelný, bezbariérový, převýšení 2 cm, schází vodící linie přechodu, var. a sig.pásy kontrastního provedení . Doporučená stavební úprava - umístění vodící linie přechodu .

Z 16-1



-stávající přechod značený, nesvětelný, bariérový pro osoby slabozraké, převýšení 2 cm, na jedné straně signální a varovné pásy nekontrastního provedení, schází vodící linie přechodu - přechod přes koleje . Nutná stavební úprava na bezbariérový přechod umístěním var. a sig.pásů v kontr.provedení i na druhé straně, ozvučení signalizace a umístění vodící linie přechodu vč.napojení na vodící linii chodníků .

Z 16-4



-stávající přechod značený, nesvětelný, bariérový pro osoby slabozraké, převýšení 2 cm, na jedné straně signální a varovné pásy nekontrastního provedení, schází vodící linie přechodu - přechod přes koleje . Nutná stavební úprava na bezbariérový přechod umístěním var. a sig.pásů v kontr.provedení i na druhé straně, ozvučení signalizace a umístění vodící linie přechodu vč.napojení na vodící linii chodníků .

Z 19



-stávající přechod značený, nesvětelný, bariérový pro osoby slabozraké, převýšení 2 cm, schází vodící linie přechodu, var. a sig.pásy nekontrastního provedení, přechod přes koleje. Doporučená stavební úprava - umístění vodící linie přechodu a záměna za var. a sig.pásy kontrastního provedení .

Z 16-2



-stávající přechod značený, nesvětelný, bariérový pro osoby slabozraké, převýšení 2 cm, na obou stranách signální a varovné pásy nekontrastního provedení . Nutná stavební úprava na bezbariérový přechod umístěním var. a sig.pásů v kontr.provedení .

Z 17



-stávající přechod značený přes ostrůvek, nesvětelný, bariérový, převýšení na ostrůvku 5-8 cm, na jedné straně signální a varovné pásy nekontrastního provedení, na straně druhé schází, na ostrůvku nejsou . Nutná stavební úprava na bezbariérový přechod umístěním var. a sig.pásů v kontr.provedení i na druhé straně, snížení převýšení ostrůvku na 2 cm, umístění pásů na ostrůvku a napojení pásů na vodící linii chodníků .

Z 20



-stávající přechod značený, nesvětelný, bariérový, převýšení 4-6 cm, var. a sig.pásy nekontrastního provedení pouze na jedné straně, na straně druhé schází. Nutná stavební úprava - umístění var. a sig.pásů kontrastního provedení a snížení obrubníků přechodu z obou stran na 2 cm .

Z 21



-stávající přechod značený, nesvětelný, bezbariérový, převýšení 2 cm, schází vodící linie přechodu, var. a sig. pásy kontrastního provedení. Doporučená stavební úprava - umístění vodící linie přechodu.

N 11



-místo na přecházení neznačené, bariérové pro osoby slabozraké. Varovné a sig. pásy v nekontrastním provedení na jedné straně, na straně druhé schází. Převýšení 0-2 cm. Přechod přes koleje. Nutná stavební úprava - změna přechodu na značený, umístění vodící linie přechodu, napojení na vodící linii chodníků, umístění var. a sig. pásů kontrastního provedení.

Z 23



-stávající přechod značený, nesvětelný, bariérový pro osoby slabozraké, převýšení 2 cm, schází vodící linie přechodu, var. a sig. pásy nekontrastního provedení, přechod přes koleje. Doporučená stavební úprava - umístění vodící linie přechodu a záměna za var. a sig. pásy kontrastního provedení.

Z 22



-stávající přechod značený, světelný, bariérový pro osoby slabozraké, převýšení 2 cm, schází vodící linie přechodu, var. a sig. pásy nekontrastního provedení. Doporučená stavební úprava - umístění vodící linie přechodu a záměna za var. a sig. pásy kontrastního provedení.

N 12



-místo na přecházení neznačené, bariérové pro osoby slabozraké. Varovné a sig. pásy v nekontrastním provedení. Převýšení 0-2 cm. Přechod přes koleje. Nutná stavební úprava - změna přechodu na značený, umístění vodící linie přechodu a umístění var. a sig. pásů kontrastního provedení.

Z 24



-stávající přechod značený, nesvětelný, bariérový pro osoby slabozraké, převýšení 2 cm, schází vodící linie přechodu, var. a sig. pásy nekontrastního provedení, přechod přes koleje. Doporučená stavební úprava - umístění vodící linie přechodu a záměna za var. a sig. pásy kontrastního provedení, nutná úprava povrchu.

N 15



-místo na přecházení neznačené, bezbariérové. Varovné a sig. pásy v kontrastním provedení na jedné straně, na straně druhé nekontrastní. Převýšení 0-2 cm. Doporučená stavební úprava - záměna na jedné straně za var. a sig. pásy kontrastního provedení.

N 13



-místo na přecházení neznačené, bariérové pro osoby slabozraké. Varovné a sig. pásy v nekontrastním provedení. Převýšení 0-2 cm. Přechod přes koleje. Nutná stavební úprava - změna přechodu na značený, umístění vodící linie přechodu a umístění var. a sig. pásů kontrastního provedení, nutná úprava povrchu.

Z 25



-stávající přechod značený, nesvětelný, bariérový pro osoby slabozraké, převýšení 2 cm, var. a sig. pásy nekontrastního provedení na jedné straně. Nutná stavební úprava - záměna za var. a sig. pásy kontrastního provedení, na straně druhé umístění var. a sig. pásů kontr. provedení vč. napojení na vodící linii chodníku.

ZASTÁVKY MHD :

A 1



-zastávka autobusová "Moravské náměstí",částečně bariérová. Nesplňuje požadavky ČSN 73 6425-1,příloha D.Výška nástupní hrany 19 cm,schází kontr.pás podél nástupní hrany,u označnicku schází sig.pás. Bezbar.nájezdy na ostrůvky z obou stran komunikace neznačené.

T 3



- tramvajová zastávka "Malinovského náměstí" u chodníku, bariérová , výška nástupní hrany 16 cm,schází kontr.pás podél nástupní hrany, u označnicku schází signální pás a napojení na vodící linii chodníku. Nesplňuje požadavky ČSN 736425-1,příloha D

T 6



-tramvajová zastávka "Rooseveltova" ve vozovce,bariérová,bariérový přístup, výška nástupní hrany 16 cm,schází kontr.pás podél nástupní hrany, u označnicku schází signální pás vč.napojení na vodící linii chodníku. Omezená doba provozu.Nesplňuje požadavky ČSN 73 6425-1,příloha D

T 1



-tramvajová zastávka "Moravské náměstí" na ostrůvku,částečně bariérová , výška nástupní hrany 19 cm,schází kontr.pás podél nástupní hrany, u označnicku schází signální pás.Nesplňuje požadavky ČSN 73 6425-1,příloha D Bezbar.nájezdy na ostrůvky z obou stran komunikace neznačené.

T 4



- tramvajová zastávka "Malinovského náměstí" u chodníku, bariérová , výška nástupní hrany 17 cm,schází kontr.pás podél nástupní hrany, u označnicku schází signální pás a napojení na vodící linii chodníku. Nesplňuje požadavky ČSN 736425-1,příloha D

T 7



-tramvajová zastávka "Malinovského náměstí" ve vozovce, bariérová , výška nástupní hrany 0 cm,schází kontr.pás podél nástupní hrany, u označnicku signální pás vč.napojení na vodící linii chodníku. Nesplňuje požadavky ČSN 73 6425-1,příloha D

T 2



- tramvaj.zastávka "Moravské náměstí" ve vozovce,bariérová,bariérový přístup, výška nástupní hrany 16 cm,schází kontr.pás podél nástupní hrany, u označnicku schází signální pás.Nesplňuje požadavky ČSN 73 6425-1,příloha D

T 5



- tramvajová zastávka "Rooseveltova" ve vozovce, bariérová ,bariérový přístup, výška nástupní hrany 16 cm,schází kontr.pás podél nástupní hrany, u označnicku schází signální pás vč.napojení na vodící linii chodníku. Omezená doba provozu.Nesplňuje požadavky ČSN 73 6425-1,příloha D

OPRAVA - 01



-stávající asf.chodník v rozsahu cca 40 m2,dl.20 m.Poškození povrchu zborcením.Nutná stavební oprava povrchu.

OPRAVA - 02



-stávající štěrkový chodník v rozsahu cca 1000 m²,dl.160 m. Bariérová úprava povrchu. Doporučená stavební oprava na povrch asfaltový.

OPRAVA - 03



-stáv.asf.chodník v rozsahu 65 bm/145 m²./Povrch je poškozený, umístění tech.vybavení a celkové řešení okolních návazností /parkování / je bariérové pro osoby slabozraké.

ZÁVĚR :

-VZROSTLÁ ZELEŇ NESMÍ ZASAHOVAT DO PROFILU CHODNÍKU - závada pro slabozraké a nevidomé

-BEZBARIÉROVÝ PŘÍSTUP POSOUZEN DLE POŽADAVKŮ vyhl.č.369/2001 Sb.

-ZASTÁVKY MHD POSOUZENY DLE POŽADAVKŮ ČSN 73 6425-1, PŘÍLOHA D

Závěr : chodníky na trase D jsou v převážné většině s bezbariérovou povrchovou úpravou /betonová dlažba,asfalt /. Část trasy je nutno zrekonstruovat z důvodu poškozených povrchů nebo nutnosti kompletní stavební přestavby. Jedná se o chodník na ulici Koliště /úprava ozn. 01 /, kde je částečně poškozen a povrch je nerovný .Úprava povrchu chodníku centrální části parku pod Janáčkovým divadlem vyžaduje rekonstrukci stávajícího stavu,chodník je z větší části bez povrchové úpravy./úprava ozn. 02 /. Celkovou rekonstrukci poškozeného povrchu chodníku vyžaduje i úsek ozn.03 na Moravském náměstí .

Stejně závěry platí pro značené přechody. V případě umístění var. a signálních pásů barevně nekонтastních toto řešení nesplňuje požadavky vyhl.č.369/2001Sb., umístění signálních pásů v případě neznačených přechodů je nebezpečné pro osoby slabozraké. U značených přechodů delších než 8 m schází vodící linie v přechodu.

Stavební úpravy v těchto případech značených přechodů jsou nutné,v ostatních případech navrhovaných míst pro přecházení pouze doporučené. Je nutno dořešit výškové osazení a napojení přechodu na silniční komunikaci na rozdíl max.20 mm.V některých případech stávající podélný sklon chodníku přesahuje max.požadavek vyhl.č.369/2001Sb, tj.12,5 % na vzdálenost 3,0 m bez odpočinkového místa. Tyto úseky v důležitých místech jako např. před přechody, případně před vstupy do objektů, je nutno dořešit v souladu s vyhláškou. Dále chybí v některých zlomových místech změny směru umělé vodící linie, jenž jsou důležité pro bezpečný pohyb slabozrakých a nevidomých osob.

Je nutné ořezání větví a odstranění zeleně, která zasahuje do profilu chodníku do výšky 2200 mm-nebezpečné pro osoby slabozraké a nevidomé. Prolákliny v chodnících zamezující odtoku vody jsou rovněž bariéra pro osoby slabozraké a nevidomé-do kaluže vstoupí.

Stávající zastávky MHD musí splňovat požadavky ČSN 73 6425-1 /příloha D /. Závady na vlastní trase, tj.chodníky, nejsou charakteru bariérovosti, bariérovost cílových objektů je popsána v průvodní zprávě. Závady jednotlivých dotčených přechodů a místa navrhovaná pro přecházení bez značení jsou podrobně popsány ve výkresové dokumentaci -trasa hlavní -D-.