

TECHNICKÁ ČÁST -trasa "C"

**GENEREL bezbariérových tras ,dopravy a přístupnosti objektů
v centru města BRNA**

ZADAVATEL GENERELU : STATUTÁRNÍ MĚSTO BRNO

GENERÁLNÍ PROJEKTANT :

Ing.Ludmila Grošofová - PROJEKTOVÁ KANCELÁŘ -Strážek 227

DATUM ZPRACOVÁNÍ : 06-11/2009

HLAVNÍ TRASA C

- POHLEDY
- PŘECHODY
- ZASTÁVKY MHD

VEDENÍ TRASY :

- ul.Koliště -ul.Skořepka -Dornych - ul.Plotní - Zvonařka - ul.Opuštěná
- ul.Tmitá - ul.Úzká - ul.Hybešova - ul.Nádražní - ul.Masarykova
- ul.Benešova -ul.Divadelní.

DÉLKA TRASY:7,2 km
UPRAVOVANÁ ČÁST : ...140 m²

POHLEDY :

C 01



-bezbariérová rampa z objektu ozn.087 k výtahu u obj. ozn.012

C 02



-bezbariérový výtah u obj.ozn.012

C 03



-bezbar.přístup z chodníku k obj.ozn.012

C 04



-bezbar.úprava asf.plochy, doporučené umístění umělé vodící linie jako spojnice základních důležitých bodů /výdejna jízdenek, dálkové spoje,informace /

C 05



-bariérový přístup k výdejně jízdenek obj. ozn.012 / WC chybí /

C 06



-bezbar.úprava dl.plochy u obj.ozn.087

C 07



-bezbar.úprava chodníku ul.Plotní

C 08



-bezbar.úprava ulice Ve Vaňkovce

C 09



-bezbar.úprava ulice Zvonařka

C 12



-bezbar.přístup ze zadní strany do obj.ozn.136 /výtah,WC pro ZP /

C 15



-bezbar.přístup k obj.ozn.135 /výtah,WC,parking pro ZP /

C 10



-bezbar.úprava chodníku - ulice Trnitá

C 13



-bezbar.úprava plochy u obj.ozn.087

C 16



-bezbar.úprava chodníku - ulice Úzká

C 11



-bariérový hlavní přístup do obj.ozn.136

C 14



-bezbar.úprava plochy u obj.ozn.087 -ulice Úzká

C 17



-bezbar.úprava chodníku - ulice Hybešova

C 18



-bezbar.úprava chodníku - ulice Nádražní s vodící linií chodníku

C 21



-bezbar.úprava chodníku - ulice Nádražní

C 24



-bezbariérový přístup k obj.ozn.098-úsek přízemí je bezbar., přístup do 2.NP bariérový - shodný provoz z patra je zajištěn v obj. na snímku C23

C 19



-bezbar.úprava chodníku - ulice Nádražní

C 22



-bezbar.přístup na V.nástupiště -bariérový pro slabozraké-schází vodící linie

C 25



-bezbariérový přístup k obj.ozn.011/bezbar.přístup na nástupiště,WC,výtah /

C 20



-pokračování bezbar.úpravy chodníku ul.Nádražní

C 23



-bezbariérový přístup k obj.ozn.098-úsek inkasní přepážky

C 26



-bezbar.úprava chodníku před objektem ozn. 011

C 27



-bezbar.úprava chodníku před křížením s ulicí Dornych-Koliště

C 30



-bezbar.úprava chodníku ulice Dornych

C 33



-bezbar.úprava chodníku ulice k OC Tesco a Vaňkovka

C 28



-bezbar.úprava chodníku nástupního ostrůvku

C 31



-bezbar.úprava chodníku ulice k OC

C 34



-bezbariérový vstup do objektu ozn.087/výtah,WC /

C 29



-bezbar.úprava chodníku ulice Dornych

C 32



-bariérový vstup do objektu ozn.059

C 35



-bezbar.úprava chodníku ulice podél OC

C 36



-bezbariérový vstup do objektu ozn.104/výtah,WC /

C 39



-bezbar.úprava chodníku ulice Úzká

C 42



-bezbar.úprava chodníku ulice Křenová s nástupem k bar.přechodu

C 37



-bezbariérový přístup k autobus.zastávkám ulice Úzká

C 40



-bezbar.úprava chodníku ulice Dornych

C 43



-bezbar.úprava chodníku ulice Koliště

C 38



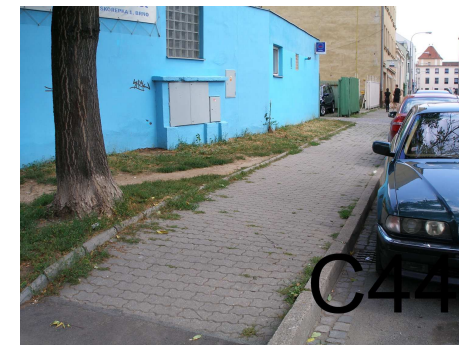
-bezbar.úprava chodníku ulice Úzká

C 41



-bezbar.úprava chodníku ulice Dornych

C 44



-bezbar.úprava chodníku ulice Skořepka

C 45



-bariérový přístup a vstup do objektu ozn. 016 / do přízemí vnitřní schodiště /

C 48



-bezbar.úprava chodníku ulice Koliště

C 51



-bezbar.úprava chodníku ulice Koliště-druhá strana-část s poškozeným povrchem nutná oprava

C 46



-bezbar.úprava chodníku ulice Koliště

C 49



-bezbar.úprava chodníku ulice Koliště před značeným přechodem

C 52



-bezbar.úprava chodníku ulice Koliště-druhá strana

C 47



-bezbar.úprava chodníku ulice Koliště

C 50



-bezbar.úprava chodníku ulice Koliště-druhá strana

C 53



-bezbar.úprava chodníku ulice Koliště-druhá strana

C 54



-bezbar.úprava chodníku ulice Koliště-druhá strana před křižovatkou

C 57



-bezbar.úprava chodníku ulice Benešova-asf.plocha

C 60



-bezbar.úprava chodníku ulice Benešova

C 55



-bezbar.úprava chodníku ulice Benešova

C 58



-bezbar.úprava plochy obj.ozn.148
-pro funkci autobus.stanoviště stáv.stav bariérový - chybí var.pásky,
výška nástupní hrany nesplňuje požadavky vyhl.369/01 Sb.

C 61



-bezbar.úprava chodníku ulice Benešova-poškozený povrch
-nutná stavební oprava povrchu

C 56



-bezbar.úprava chodníku ulice Benešova

C 59



-bezbar.úprava chodníku ulice Benešova

C 62



-bezbar.úprava chodníku ulice Divadelní

C 63



-bezbar.úprava chodníku ulice Divadelní

C 66



-bezbar.úprava chodníku ulice Benešova

C 69



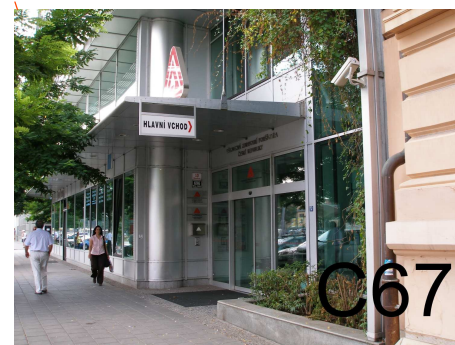
-bar.přístup do obj.ozn.120 / objekt bezbar.,výtah,WC,2 pokoje pro osoby se ZP /

C 64



-stávající chodník ve výstavbě

C 67



-bezbariérový vstup do objektu ozn.138 /WC pro ZP,výtah /

C 70



-bezbar.úprava chodníku ulice Benešova

C 65



-stávající chodník ve výstavbě

C 68



-bezbar.úprava chodníku ulice Benešova

C 71



-bezbar.úprava chodníku ulice Nádražní

C 72



-bezbar.úprava chodníku ulice Nádražní -napojení na trasu "A"

C 73



-bezbar.úprava chodníku nástupního ostrůvku

C 74



-bezbar.úprava chodníku nástupního ostrůvku-doporučené umístění vodící linie chodníku v návaznosti na přechod.

PŘECHODY :

Z 1



-stávající přechod značený,nesvětelný,bariérový pro osoby slabozraké, převýšení 2 cm, schází signální a varovný pás kontrastního provedení,chybí vodící linie přechodu a napojení na jednotlivá nástupiště.Nutná stavební úprava na bezbariérový přechod záměnou var. a sig.pásu v kontr.provedení, umístění vodící linie přechodu, napojení na jednotlivá nástupiště a napojení na vodící linii chodníku.

Z 2



-stávající přechod značený,světelný,s ostrůvkem, zvuková signalizace,bariérový pro osoby slabozraké, převýšení 2 cm, signální a varovný pás nektrastního provedení,schází vodící linie přechodu a napojení na vodící linii chodníku. Doporučená stavební úprava na bezbariérový přechod záměnou var. a sig.pásu v kontr.provedení, umístění vodící linie přechodu a napojení na vodící linii chodníku.

Z 3



-stávající přechod značený,nesvětelný,bariérový pro osoby slabozraké, převýšení 2 cm, na jedné straně signální a varovný pás nektrastního provedení bez napojení na vodící linii chodníku,na druhé straně nejsou pásy vůbec,schází vodící linie přechodu.Nutná stavební úprava na bezbariérový přechod umístěním var. a sig.pásu v kontr.provedení na obou stranách, umístění vodící linie přechodu, napojení na vodící linii chodníku a umístění zvukové signalizace vzhledem k důležitosti přechodu.

N 1



-dvojice míst na přecházení stávající,neznačené, bariérové pro osoby slabozraké, výška obrubníků 2 cm,varovné pásy nektrastní barvy,signální pás chybně umístěn,prodlužuje umělou vodící linii ,umělá vodící linie nadbytečná,přirozená dostatečná.Nutná stavební úprava-přechod označit jako značený.

Z 4



-stávající přechod s ostrůvkem značený,nesvětelný,bariérový pro osoby slabozraké, převýšení 2 cm, signální a varovný pás nektrastního provedení s napojením na vodící linii chodníku. Doporučená stavební úprava na bezbariérový přechod záměnou var. a sig.pásu v kontr.provedení.

Z 5



-stávající přechod značený,světelný,bariérový pro osoby slabozraké, převýšení 2 cm ,signální a varovný pás nektrastního provedení s napojením na vodící linii chodníku.Doporučená stavební úprava na bezbariérový přechod umístěním var. a sig.pásu v kontr.provedení.Upravit přechod na ozvučený.

Z 6



-stávající přechod značený s ostrůvkem,světelný,bariérový, převýšení 16 cm, bez signálních a varovných pásů,bez vodící linie přechodu.Nutná stavební úprava na přechod bezbariérový, snížení převýšení na 2 cm,umístění sig. a var.pásů v kontrastním provedení,jejich napojení na vodící linii chodníku, ozvučení signalizace.

Z 7



-stávající přechod značený, světelný, bariérový, převýšení 16 cm, bez signálních a varovných pásů.Nutná stavební úprava na přechod bezbariérový, snížení převýšení na 2 cm,umístění sig. a var.pásů v kontrastním provedení, jejich napojení na vodící linii chodníku.

Z 8



-stávající přechod značený,světelný, s ostrůvkem,zvuková signalizace,bariérový pro osoby slabozraké, převýšení 2 cm,signální a varovný pás nekontrastního provedení,schází vodící linie přechodu,bezbariérové nájezdy na tramvajové ostrůvky. Doporučená stavební úprava na bezbariérový přechod záměnou var. a sig.pásu v kontr.provedení a umístění vodící linie přechodu vč.napojení na tramvajové nástupiště.

Z 9



-stávající přechod značený,nesvětelný, s ostrůvkem,bariérový pro osoby slabozraké, převýšení 2 cm, signální a varovný pás nekontrastního provedení,schází vodící linie přechodu,bezbariérové nájezdy na tramvajové ostrůvky. Doporučená stavební úprava na bezbariérový přechod záměnou var. a sig.pásu v kontr.provedení a umístění vodící linie přechodu vč. napojení na tramvajové nástupiště.

Z 10



-stávající přechod značený,nesvětelný,bariérový pro osoby slabozraké, převýšení 2 cm, signální a varovný pás nekontrastního provedení,schází vodící linie přechodu.Přechod přes tram.koleje.Doporučená stavební úprava na bezbariérový přechod záměnou var. a sig.pásu v kontr. provedení a umístění vodící linie přechodu.

Z 11



- stávající přechod s ostrůvkem značený,nesvětelný,bariérový pro osoby slabozraké,převýšení 2 cm,signální a varovný pás nekontrastního provedení s napojením na vodící linii chodníku. Doporučená stavební úprava na bezbariérový přechod záměnou var. a sig.pásu v kontr.provedení.

Z 12



-stávající přechod značený,nesvětelný,bariérový pro osoby slabozraké, převýšení 2 cm vyhovuje,schází signální a varovný pás nekontrastního provedení, schází vodící linie přechodu a napojení na vodící linii chodníku.Přechod přes tram.koleje.Nutná stavební úprava na bezbariérový přechod umístěním var. a sig.pásu v kontr.provedení,umístění vodící linie přechodu a napojení na vodící linii chodníku.

Z 13



-stávající přechod značený,nesvětelný,bariérový pro osoby slabozraké, převýšení 2 cm,na jedné straně signální a varovný pás nekontrastního provedení, vodící linie přechodu v šířce signálního pásu v místech tram.ostrůvků,částečně poškozená ,přístup na ostrůvky bezbariérový se sig.pásem.Přechod přes tram.koleje.Nutná stavební úprava na bezbariérový přechod záměnou var. a sig.pásu v kontr.provedení na spodní straně,opravit vodící linii přechodu.

N 6



-stávající místo na přecházení,bariérové,neznačené.Převýšení 12 cm,schází varovné pásy v kontrastním provedení. Nutná stavební úprava vzhledem k velké frekvenci osob a napojení na pěší zónu - snížení obrubníků na 2 cm a umístění var.pásů v kontr.provedení.

N 7



-místo na přecházení z plochy stávající, neznačené, bariérové, převýšení obrubníků 4 cm, schází varovný pás v kontrastním provedení. Nutná stavební úprava - doplnění var.pásu v kontrastním provedení a snížit hranu obrubníků.

Z 16



- stávající přechod s ostrůvkem značený, světlý, bariérový pro osoby slabozraké, převýšení 2 cm, signální a varovný pás nektrastního provedení s napojením na vodící linii chodníku pouze na jedné straně, na straně druhé schází. Nutná stavební úprava na bezbariérový přechod záměnou var. a sig.pásu v kontr.provedení, umístění var. a sig.pásu na straně druhé a napojení na vodící linii chodníku.

N 3



-místo na přecházení stávající, neznačené, bariérové pro osoby slabozraké, výška obrubníků 2 cm, schází varovné pásy v kontrastním provedení. Nutná stavební úprava doplněním kontrastních var.pásů.

Z 14



- stávající přechod s ostrůvkem značený, světlý, bariérový pro osoby slabozraké, převýšení 2 cm, signální a varovný pás nektrastního provedení s napojením na vodící linii chodníku. Doporučená stavební úprava na bezbariérový přechod záměnou var. a sig.pásu v kontr.provedení, umístění var. a sig.pásu na ostrůvek.

Z 17



- stávající přechod s ostrůvkem značený, světlý, bariérový pro osoby slabozraké, převýšení 2 cm, signální a varovný pás nektrastního provedení s napojením na vodící linii chodníku pouze na jedné straně, na straně druhé schází. Nutná stavební úprava na bezbariérový přechod záměnou var. a sig.pásu v kontr.provedení, umístění var. a sig.pásu na straně druhé a napojení na vodící linii chodníku.

Z 18



- stávající přechod s ostrůvkem značený, světlý, bariérový, převýšení 16 cm, schází signální a varovný pás nektrastního provedení s napojením na vodící linii chodníku, schází vodící linie přechodu. Nutná stavební úprava na bezbariérový přechod umístěním var. a sig.pásu v kontr.provedení s napojením na vodící linii chodníku, snížení obrubníků na výškový rozdíl 2 cm a umístění vodící linie přechodu, případně upravit přechodový ostrůvek.

Z 15



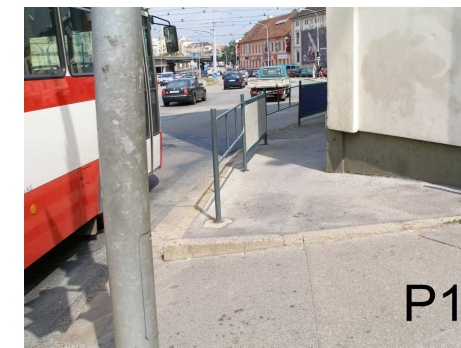
- stávající přechod značený, bariérový pro osoby slabozraké, převýšení 2 cm, signální a varovný pás schází, chybí rovněž vodící linie přechodu a napojení přechodu na vodící linii chodníku. Nutná stavební úprava na bezbariérový přechod umístěním var. a sig.pásu v kontr.provedení, umístění vodící linie přechodu a napojení na vodící linii chodníku.

N 2



-stávající místo na přecházení, bariérové, neznačené. Převýšení 16 cm, schází varovné pásy v kontrastním provedení. Nutná stavební úprava vzhledem k velké frekvenci osob- snížení obrubníků na 2 cm a umístění var.pásu v kontr.provedení.

P 1



-bariérové místo na trase s přechodem rozdílných výšek stávajícího chodníku. Výškový rozdíl 8-12 cm. Nutná stavební úprava snížením rozdílu chodníků na 2,0 cm.

Z 19



-stávající přechod s ostrůvkem značený,světelný,bariérový, převýšení 12-26 cm, schází signální a varovný pás nektrastního provedení s napojením na vodící linii chodníku,chybí vodící linie přechodu . Nutná stavební úprava na bezbariérový přechod umístěním var. a sig.pásů v kontr.provedení s napojením na vodící linii chodníků,snížení obrubníků na výškový rozdíl 2 cm a umístění vodící linie přechodu,případně upravit přechodový ostrůvek.

Z 20



-stávající přechod s ostrůvkem značený,světelný,bariérový, převýšení 12-2 cm, schází signální a varovný pás nektrastního provedení s napojením na vodící linii chodníku,schází vodící linie přechodu . Nutná stavební úprava na bezbariérový přechod umístěním var. a sig.pásů v kontr.provedení s napojením na vodící linii chodníků,snížení obrubníků na výškový rozdíl 2 cm a umístění vodící linie přechodu,případně upravit přechodový ostrůvek.

P 2



-bariérové místo na trase s přechodem rozdílných výšek stávajícího chodníku na plochu přechodu.Výškový rozdíl 8 cm.Nutná stavební úprava snížením rozdílu chodníků na 2,0 cm a umístění var.pásu a sig.pásu s napojením na vodící linii chodníku.

Z 21



-stávající přechod s ostrůvkem značený,světelný,bariérový, převýšení 12-2 cm, schází signální a varovný pás kontrastního provedení s napojením na vodící linii chodníku,schází vodící linie přechodu . Nutná stavební úprava na bezbariérový přechod umístěním var. a sig.pásů v kontr.provedení s napojením na vodící linii chodníků,snížení obrubníků na výškový rozdíl 2 cm a umístění vodící linie přechodu,případně upravit přechodový ostrůvek.

Z 22



-stávající přechod značený,světelný,bariérový pro osoby slabozraké pouze z jedné strany, převýšení 2 cm, signální a varovný pás z jedné strany nektrastního provedení.Doporučená stavební úprava na bezbariérový přechod záměnou var. a sig.pásu v kontr.provedení.

N 4



-místo na přecházení stávající,neznačené,bariérové,převýšení 15 cm, bez var.pásů kontr.provedení.Nutná stavební úprava-snížení převýšení na 2 cm,umístění varovných pásů a signálních pásů v kontr.provedení s napojením na vodící linii chodníků,přechod změnit na značený.

Z 23



-stávající přechod značený s ostrůvkem,světelný,bariérový, převýšení 2-10 cm, bez signálních a varovných pásů,bez vodící linie přechodu.Nutná stavební úprava na přechod bezbariérový,snížení převýšení na 2 cm,umístění sig. a var.pásů v kontrastním provedení, jejich napojení na vodící linii chodníku, vzhledem k frekvenci přechodu dolplnit ozvučení signalizace.

N 5



-místo na přecházení stávající,neznačené,bariérové,převýšení 16 cm,bez var.pásů kontr.provedení.Nutná stavební úprava-snížení převýšení na 2 cm, umístění varovných pásů v kontr.provedení.

Z 24



-stávající přechod značený,nesvětelný,bariérový,převýšení 2-10 cm,schází signální a varovný pás kontrastního provedení vč.napojení na vodící linii chodníku.Na jedné straně var. a sig.pás nektrastní,chybné umístění Nutná stavební úprava na bezbar. přechod umístěním var.a sig.pásu v kontr.provedení vč.napojení na vod. linii chodníku, snížení převýšení na 2 cm na obou stranách přechodu.Stávající přechod přes koleje, jedna strana ve výstavbě,doporučena celk.rekonstr.povrchu, vodící linie přechodu.

Z 25



-stáv. přechod značený, nesvětelný, bariérový, převýšení 2-8 cm, schází signální a varovný pás kontrastního provedení vč.napojení na vodící linii chodníku na jedné straně-/ve výstavbě /, na straně druhé pásy nektrast. provedení, bez napojení na vodící linii chodníku. Nutná stavební úprava na bezbariérový přechod umístěním var. a sig.pásu v kontr.provedení vč.napojení na vodící linii chodníku, snížení převýšení na 2 cm na jedné straně přechodu. Jedna strana ve výstavbě.

Z 26



-stávající přechod značený, nesvětelný, bariérový, převýšení 15 cm, schází signální a varovný pás kontrastního provedení vč.napojení na vodící linii chodníků. Schází vodící linie přechodu. Nutná stavební úprava na bezbariérový přechod umístěním var. a sig.pásu v kontr.provedení vč.napojení na vodící linii chodníku, snížení převýšení na 2 cm na obou stranách přechodu a umístění vodící linie chodníku. Stávající přechod na ostrůvek přes koleje.

Z 27



-stávající přechod značený, nesvětelný, bariérový, převýšení 15 cm, schází signální a varovný pás kontrastního provedení vč.napojení na vodící linii chodníků. Nutná stavební úprava na bezbariérový přechod umístěním var. a sig.pásu v kontr.provedení vč.napojení na vodící linii chodníku, snížení převýšení na 2 cm na obou stranách přechodu. Stávající přechod na ostrůvek z chodníku.

Z 28



-stávající přechod značený, nesvětelný, bariérový, převýšení 0-2 cm, schází signální a varovný pás kontrastního provedení vč.napojení na vodící linii chodníků. Nutná stavební úprava na bezbariérový přechod umístěním var. a sig.pásu v kontr.provedení vč.napojení na vodící linii chodníku, doporučené umístění vodící linie přechodu vzhledem k napojení přechodu na další přechod. Stávající přechod z chodníku na stáv.přechod.

Z 29



-stávající přechod značený, nesvětelný, bariérový, převýšení 10 cm, schází signální a varovný pás kontrastního provedení vč.napojení na vodící linii chodníků. Nutná stavební úprava na bezbariérový přechod umístěním var. a sig.pásu v kontr.provedení vč.napojení na vodící linii chodníku, snížení převýšení na 2 cm na obou stranách přechodu. Stávající přechod z ostrůvku na chodník.

Z 30



-stávající přechod značený, nesvětelný, bariérový, převýšení 12 cm, schází signální a varovný pás kontrastního provedení vč.napojení na vodící linii chodníků. Nutná stavební úprava na bezbariérový přechod umístěním var. a sig.pásu v kontr.provedení vč.napojení na vodící linii chodníku, snížení převýšení na 2 cm na obou stranách přechodu. Přechod doplnit na ozvučený.

Z 31



-stávající přechod značený, světelný, bariérový pro osoby slabozraké, převýšení 2 cm, signální a varovné pásy nektrastního provedení. Doporučená stavební úprava na bezbariérový přechod záměnou var. a sig.pásu v kontr.provedení.

Z 32



-stávající přechod značený, světelný, bezbariérový, převýšení 2 cm, signální a varovné pásy kontrastního provedení. Schází vodící linie přechodu -přechod přes koleje. Narušený dl.povrch. Doporučená stavební úprava umístěním vodící linie přechodu, případně celková stavební rekonstrukce povrchu.

Z 33



-stávající přechod značený, světelný, bezbariérový, převýšení 2 cm, signální a varovné pásy nektrastního provedení. Schází vodící linie přechodu -přechod přes koleje. Narušený dl.povrch. Doporučená stavební úprava umístěním vodící linie přechodu, případně celková stavební rekonstrukce povrchu, záměna var. a sig.pásu v kontrastním provedení

Z 34



-stávající přechod značený, nesvětelný, bariérový, převýšení 15 cm, schází signální a varovný pás kontrastního provedení vč.napojení na vodící linii chodníků. Nutná stavební úprava na bezbariérový přechod umístěním var. a sig.pásu v kontr.provedení vč.napojení na vodící linii chodníku, snížení převýšení na 2 cm na obou stranách přechodu.

Z 37



-stávající přechod značený, nesvětelný, bariérový, převýšení z jedné strany 15 cm, schází signální a varovný pás kontrastního provedení vč.napojení na vodící linii chodníků. Nutná stavební úprava na bezbariérový přechod umístěním var. a sig.pásu v kontr.provedení vč.napojení na vodící linii chodníku, snížení převýšení na 2 cm na závadné straně přechodu. Stávající přechod pokračuje asf.chodníkem bez ukončení var. a sig.pásem.

Z 40



-stávající přechod značený, nesvětelný, bariérový, převýšení 15 cm, schází signální a varovný pás kontrastního provedení vč.napojení na vodící linii chodníků. Nutná stavební úprava na bezbariérový přechod umístěním var. a sig.pásu v kontr.provedení vč.napojení na vodící linii chodníku, snížení převýšení na 2 cm na obou stranách přechodu.

Z 35



-stávající přechod značený, nesvětelný, bariérový, převýšení 15 cm, schází signální a varovný pás kontrastního provedení vč.napojení na vodící linii chodníků. Nutná stavební úprava na bezbariérový přechod umístěním var. a sig.pásu v kontr.provedení vč.napojení na vodící linii chodníku, snížení převýšení na 2 cm na obou stranách přechodu.

Z 38



-stávající přechod značený, nesvětelný, bariérový, převýšení 15 cm, schází signální a varovný pás kontrastního provedení vč.napojení na vodící linii chodníků. Nutná stavební úprava na bezbariérový přechod umístěním var. a sig.pásu v kontr.provedení vč.napojení na vodící linii chodníku, snížení převýšení na 2 cm na obou stranách přechodu.

Z 41



-stávající přechod značený, nesvětelný, bariérový, převýšení 15 cm, schází signální a varovný pás kontrastního provedení vč.napojení na vodící linii chodníků. Nutná stavební úprava na bezbariérový přechod umístěním var. a sig.pásu v kontr.provedení vč.napojení na vodící linii chodníku, snížení převýšení na 2 cm na obou stranách přechodu.

ZASTÁVKY MHD :

A 1



- zastávka autobusová "Autobusové nádraží", bariérová. Nesplňuje požadavky ČSN 73 6425-1, příloha D. Výška nástupní hrany 10 cm, schází kontr.pás podél nástupní hrany, u označnicku schází signální pás. Není napojen na vodící linii.

Z 36



-stávající přechod značený, nesvětelný, bariérový, převýšení 6-15 cm, schází signální a varovný pás kontrastního provedení vč.napojení na vodící linii chodníků. Nutná stavební úprava na bezbariérový přechod umístěním var. a sig.pásu v kontr.provedení vč.napojení na vodící linii chodníku, snížení převýšení na 2 cm na obou stranách přechodu.

Z 39



-stávající přechod značený, nesvětelný, bezbariérový, převýšení 2 cm, schází signální pás kontrastního provedení vč.napojení na vodící linii chodníků. Nutná stavební úprava na bezbariérový přechod umístěním var. a sig.pásu v kontr.provedení vč.napojení na vodící linii chodníku.

A 1/1



-čekárna zastávky - bezbariérová.

A 2



- zastávka autobusová "Úzká " nástupní, bariérová.
Nesplňuje požadavky ČSN 73 6425-1,příloha D.Výška nástupní hrany 12 cm,schází kontr.pás podél nástupní hrany, u označníku schází signální pás.Schází napojení na vodící linii.

A 2/1



-zastávka autobusová "Úzká " ,bariérová-výstupní.
Nesplňuje požadavky ČSN 73 6425-1,příloha D.Výška nástupní hrany 12 cm,schází kontr.pás podél nástupní hrany, u označníku nekontr. signální pás.Označník je napojen na vodící linii

A 3



-zastávka autobusová "Nové sady " ,bariérová.
Nesplňuje požadavky ČSN 73 6425-1,příloha D.Výška nástupní hrany 13 cm,schází kontr.pás podél nástupní hrany, u označníku schází signální pás.Schází napojení na vodící linii

A 4



- zastávka autobusová "Úzká " ,bariérová,nástupní.
Nesplňuje požadavky ČSN 73 6425-1,příloha D.Výška nástupní hrany 15 cm,schází kontr.pás podél nástupní hrany, u označníku schází signální pás.Schází napojení na vodící linii.
Čekárna nemá zarážku pro slepeckou hůl ve výšce 10 cm.

A 5



- zastávka autobusová "Koliště " ,bariérová.
Nesplňuje požadavky ČSN 73 6425-1,příloha D.Výška nástupní hrany 15 cm,schází kontr.pás podél nástupní hrany, u označníku schází signální pás.Schází napojení na vodící linii.

A 6



- zastávka autobusová "Úzká " ,bariérová pro osoby slabozraké.
Výška nástupní hrany 20 cm,schází kontr.pás podél nástupní hrany, u označníku schází signální pás.Schází napojení na vodící linii.

A 7



-zastávka autobusová "Hlavní nádraží " ,bariérová.
Nesplňuje požadavky ČSN 736425-1,příloha D.Výška nástupní hrany 15 cm,schází kontr.pás podél nástupní hrany, u označníku schází signální pás.Schází napojení na vodící linii.

B 1



-trolejbusová a autobusová zastávka"Hlavní nádraží",bariérová pro dopr.prostředky bez plošiny, nesplňuje požadavky ČSN 73 6425-1,příloha D.
Výška nástupní hrany 15 cm,schází kontr.pás podél nástupní hrany, u označníku schází signální pás.Schází napojení na vodící linii.

T 1



- tramvajová zastávka "Nové sady" na ostrůvku, bariérová pro dopr. prostředky bez plošiny, výška nástupní hrany 15 cm, schází kontr. pás podél nástupní hrany, u označnicku schází signální pás. Chybí napojení na vodící linii přechodu k zastávce. Nesplňuje požadavky ČSN 73 6425-1, příloha D

T 2/1



- bariérová pro neupravené dopr. prostředky, výška nástupní hrany 17 cm, schází kontr. pás podél nástupní hrany, u označnicku schází signální pás. Schází napojení na vodící linii přechodu k nástupišti. Nesplňuje požadavky ČSN 736425-1, příloha D

T 3/1



- ostrůvek a přístup bezbariérový, velká vzdálenost sig. pásu od označnicku

T 1/1



- bezbariérový nájezd na zastávkový ostrůvek. Schází vodící linie. Bariérový pro osoby slabozraké. Nesplňuje požadavky ČSN 736425-1, příloha D

T 2/2



- bariérová pro dopr. prostředky bez plošiny, výška nástupní hrany 18 cm, kontr. pás podél nástupní hrany, u označnicku signální pás. Napojení na vodící linii přechodu k nástupišti. Bezbariérový přístup na nástupiště. Splňuje požadavky ČSN 73 6425-1, příloha D.

T 3/2



- bezbariérový přístup na ostrůvek, kontrastní pás podél nástupní hrany, výška nástupní hrany 19 cm.

T 2



- tramvajová zastávka "Úzká" na ostrůvku s napojením na přechod .

T 3



- sestava 3 tramvajových zastávek "Hlavní nádraží" na ostrůvcích s napojením na přechod

T 3/3



- bezbariérové přístřešky, chybí spodní zarážka ve výšce 10 cm pro slepeckou hůl.

T 4



-zastávkový ostrůvek, nástupy z chodníku a přes vozovky-bariérový přístup z chodníku, na ostrůvek bez nájezdu. Chybí kontr.pás podél nástupní hrany, chybí sig.pás u označníku. Výška nástupní hrany 20 cm vyhovuje.

OPRAVY -01



-stávající asf.chodník v rozsahu cca 140 m², dl.70 m. Poškození povrchu po demontáži zábradlí. Doporučená stavební úprava opravy povrchu

ZÁVĚR :

-VZROSTLÁ ZELEŇ NESMÍ ZASAHOVAT DO PROFILU CHODNÍKU - závada pro slabozraké a nevidomé

-BEZBARIÉROVÝ PŘÍSTUP POSOUZEN DLE POŽADAVKŮ vyhl.č.369/2001 Sb.

-ZASTÁVKY MHD POSOUZENY DLE POŽADAVKŮ ČSN 73 6425-1, PŘÍLOHA D

Závěr : chodníky na trase C jsou v převážné většině s bezbariérovou povrchovou úpravou /betonová dlažba,asfalt /. Část trasy je nutno zrekonstruovat z důvodu poškozených povrchů nebo nutnosti kompletní stavební přestavby. Jedná se o chodník na ulici Benešova /úprava ozn. 01 /, kde je částečně poškozen po demontáži kovového zábradlí a povrch je nerovný s asf. záplatami.

Stejně závěry platí pro značené přechody. V případě umístění var. a signálních pásů barevně nekонтastních toto řešení nesplňuje požadavky vyhl.č.369/2001Sb., umístění signálních pásů v případě neznačených přechodů je nebezpečné pro osoby slabozraké. U značených přechodů delších než 8 m schází vodící linie v přechodu.

Stavební úpravy v těchto případech značených přechodů jsou nutné, v ostatních případech navrhovaných míst pro přecházení pouze doporučené. Je nutno dořešit výškové osazení a napojení přechodu na silniční komunikaci na rozdíl max.20 mm. V některých případech stávající podélný sklon chodníku přesahuje max.požadavek vyhl.č.369/2001Sb, tj.12,5 % na vzdálenost 3,0 m bez odpočinkového místa. Tyto úseky v důležitých místech jako např. před přechody, případně před vstupy do objektů, je nutno dořešit v souladu s vyhláškou. Dále chybí v některých zlomových místech změny směru umělé vodící linie, jenž jsou důležité pro bezpečný pohyb slabozrakých a nevidomých osob.

Je nutné ořezání větví a odstranění zeleně, která zasahuje do profilu chodníku do výšky 2200 mm-nebezpečné pro osoby slabozraké a nevidomé. Prolákliny v chodnících zamezující odtoku vody jsou rovněž bariéra pro osoby slabozraké a nevidomé-do kaluže vstoupí.

Stávající zastávky MHD musí splňovat požadavky ČSN 73 6425-1 /příloha D /. Závady na vlastní trase, tj.chodníky, nejsou charakteru bariérovosti, bariérovost cílových objektů je popsána v průvodní zprávě. Závady jednotlivých dotčených přechodů a místa navrhovaná pro přecházení bez značení jsou podrobně popsány ve výkresové dokumentaci -trasa hlavní -C-.