

TECHNICKÁ ČÁST -trasa "A"

**GENEREL bezbariérových tras ,dopravy a přístupnosti objektů
v centru města BRNA**

ZADAVATEL GENERELU : STATUTÁRNÍ MĚSTO BRNO

GENERÁLNÍ PROJEKTANT :

Ing.Ludmila Grošofová - PROJEKTOVÁ KANCELÁŘ -Strážek 227

DATUM ZPRACOVÁNÍ : 06-11/2009

HLAVNÍ TRASA A

- POHLEDY
- PŘECHODY
- ZASTÁVKY MHD

VEDENÍ TRASY :

- Moravské nám.-Joštova-Česká -Solniční -Jakubská -Rašínova -
- nám. Svobody - Koblížná --Poštovská - Jánská - Koblížná -
- Měnínská - Orlí - Novobranská - Josefská - Masarykova

DÉLKA TRASY:5,5 km

UPRAVOVANÁ ČÁST : ...1200 m²

POHLEDY :

A1



- spodní část ulice Koblížná s nerovným asfaltovým povrchem, doporučené k rekonstrukci.

A2



-druhá strana ulice Koblížná,beton.dlažba,povrch bezbariérový.

A3



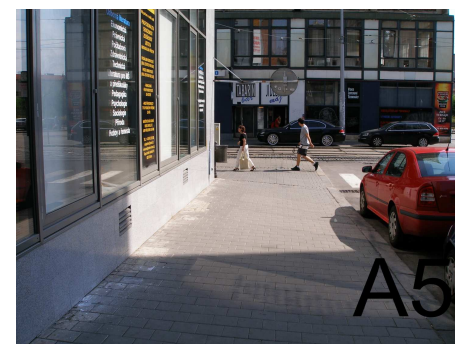
-chodník v ulici Měnínská,nerovný asf.povrch,vhodný k rekonstrukci.

A4



-bezbariérový přístup z chodníku k objektu č.057

A5



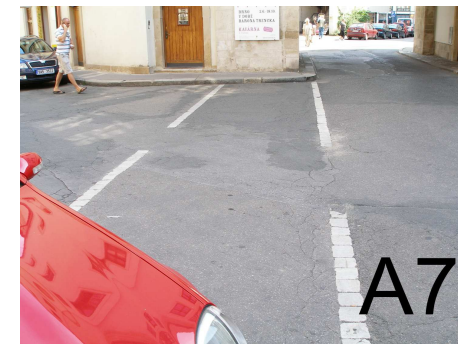
-bezbariérový chodník na ulici Orlí

A6



-bariérový přístup do objektu č. 116

A7



-stávající bariérový přístup k objektu č.072.

A8



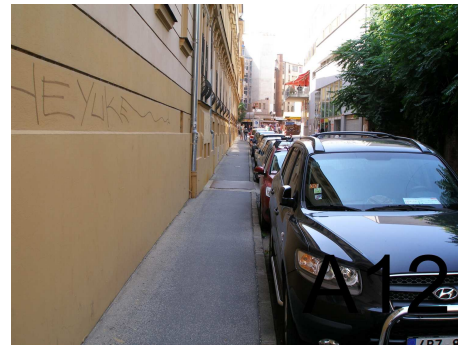
-částečně bariérový přístup k objektu č.151
/jeden vstup se schodkem,druhý v rovině s chodníkem/

A9



-bezbariérový chodník ulice Novobranské

A12



-bezbariérový chodník ulice Novobranská

A15



-bezbariérová úprava pěší zóny ulice Masarykova

A10



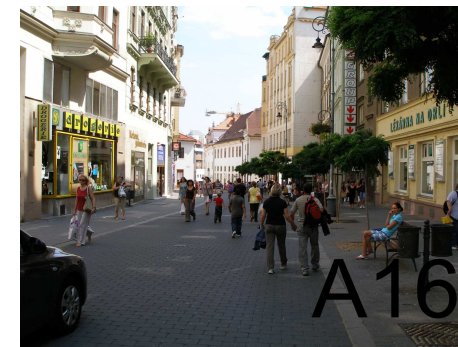
-bezbariérový přístup a vstup do objektu č.137 /výtah, WC /

A13



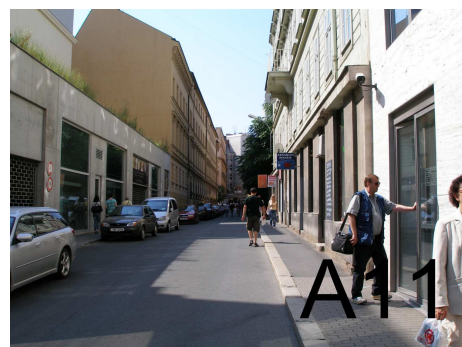
-bezbariérový chodník ulice Josefská

A16



-bezbariérová úprava pěší zóny ulice Orlí

A11



-bezbariérový chodník ulice Novobranská

A14



-bezbariérový chodník pěší zóny ulice Masarykova

A17



-bezbariérová úprava pěší zóny ulice Josefská a bezbar.přístup do objektu ozn.127. / WC v přízemí,do patra přístup bariérový /

A18



-bezbariérová úprava pěší zóny ulice Orlí - spodní část

A21



-bezbariérová úprava ulice Janská

A24



-bezbariérový přístup z chodníku k objektu č.088 /výtah,WC pro ZP není /

A19



-bezbariérový přístup do objektu ozn.008 /výtah, WC /

A22



-bariérový přístup do objektu č.041 /objekt bariérový /

A25



-bezbariérový stávající stav křižení ulic Janská-Minoritská

A20



- bezbariérové napojení chodníku ul.Měnské na ul.Janskou /pěší zóna /

A23



-bariérový přístup do objektu č.027 /objekt bariérový /

A26



-částečně bariérový přístup do objektu č.097 /bezbariérový přístup přes dvůr výtahem do 1.N.P./

A27



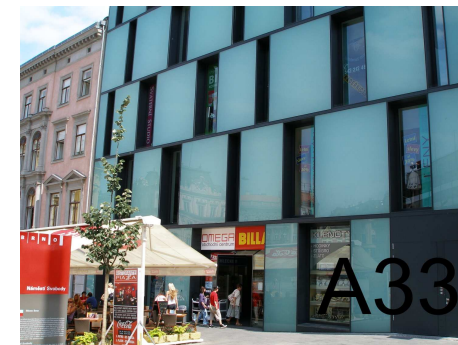
-bezbariérová úprava ulice Minoritská

A30



-bezbariérový přístup do objektu ozn.066 /výtah, WC /

A33



-bezbariérový přístup do objektu ozn.106 / výtah ,WC /

A28



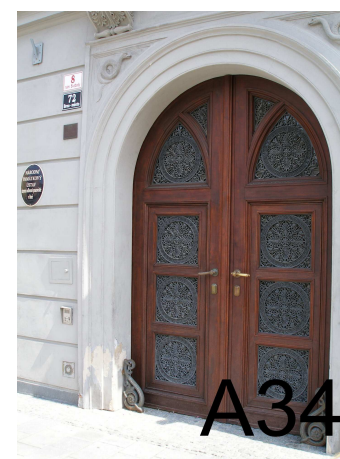
-bezbariérová úprava ulice Poštovská

A31



-bezbariérová úprava pěší zóny ulice Masarykova

A34



-bezbariérový přístup do objektu ozn.128 /výtah ,WC /

A29



-bezbariérová úprava ulice Jánská

A32



-bezbariérová úprava pěší zóny náměstí Svobody

A35



-bezbariérová úprava pěší zóny náměstí Svobody

A36



-bezbariérová úprava ulice Koblížná

A39



-bezbariérový přístup do objektu ozn.112

A42



-bezbariérová úprava ulice Rašínova

A37



-bezbariérový přístup do objektu ozn.129
-chybně řešená vstupní stěna-není pev.část do v.40 cm,
páska ve v.1100-1600 mm, š.50 mm.

A40



-bezbariérový přístup do objektu ozn.129
-hlavní vstup /výtah ,WC /

A43



-bariérový přístup do objektu ozn.118 /1 schod,vnitřní úprava
bezbariérová,výtah,WC pro osoby se Zp chybí /.

A38



-bezbariérový přístup do objektu ozn.076 /výtah,plošina
do 1.N.P.,WC /

A41



-bezbariérová úprava pěší zóny náměstí Svobody

A44



-bezbariérová úprava ulice Rašínova

A45



-bariérový přístup do objektu ozn.124

A48



-bezbariérová úprava pěší zóny Moravského náměstí

A51



-bezbariérová úprava pěší zóny ulice Česká

A46



-bezbariérová úprava ulice Jakubská

A49



-bezbariérový boční přístup do objektu ozn.113 /výtah,WC /

A52



-bezbariérová úprava pěší zóny ulice Skrytá

A47



-bezbariérová úprava ulice Solniční

A50



-bezbariérová úprava pěší zóny ulice Česká

A53



-bezbariérová úprava pěší zóny náměstí Svobody

A 54



-bezbariérová úprava pěší zóny náměstí Svobody-ul.Zámečnická

PŘECHODY :

N 1



-přechod stávající neznačený, bariérový, výška obrubníku 18 cm. Místo na přecházení u vjezdu do garáže, nutná stavební úprava snížením obrubníků na 2 cm, umístění varovných kontrastních pásů.

N 2



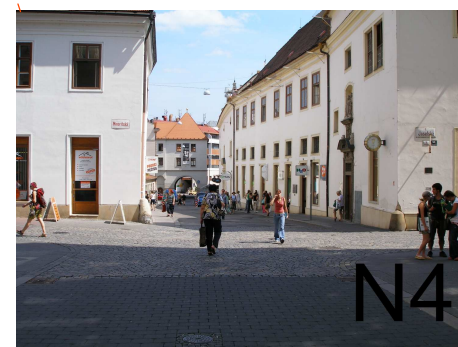
-místo na přecházení stávající, neznačené, bariérové, výška obrubníků 12 cm, Nutná stavební úprava na bezbariérový přechod vč.var. a sig.pásů, přechod změnit na značený.

N 3



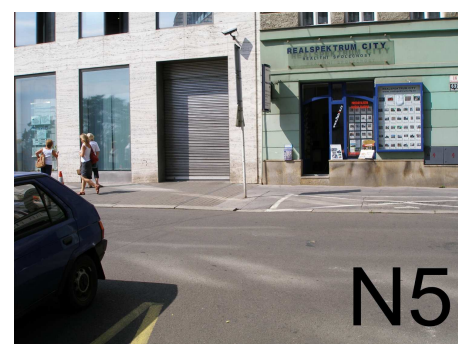
-místo na přecházení stávající, neznačené, bariérové, výška obrubníků 18 cm, nutná stavební úprava na bezbariérový přechod vč.sig., var.pásů a vodící linie Přechod změnit na značený-zamezení parkování na nástupní hraně.

N 4



-stávající místo na přecházení v prostoru pěší zóny, bezbariérové, neznačené. Vodící linie přirozená do 8,0 m. Bez úprav.

N 5



-stávající místo na přecházení, neznačené, bezbariérové, bariérové pro osoby slabozraké, bez var. pásů, doporučeno změnit přechod na značený z důvodu zamezení parkování na nástupní hraně. Nutná stavební úprava-doplnění pásů.

N 6



-stávající místo na přecházení, neznačené, bezbariérové, bariérové pro osoby slabozraké, bez var. pásů na jedné straně, doporučeno změnit přechod na značený z důvodu zamezení parkování na nástupní hraně. Nutná stavební úprava -doplnění pásů.

N 7



- stávající místo na přecházení v prostoru pěší zóny, bezbariérové, neznačené. Vodící linie přirozená do dl.8,0 m. Bez úprav.

N 8



-stávající místo na přecházení, neznačené, bezbariérové, z jedné strany umístěn chybně signální pás. Doporučená stav.úprava.

N 9



-stávající místo na přecházení, neznačené, bezbariérové, doporučeno změnit přechod na značený z důvodu zamezení parkování na nástupní hraně.

N 12



-místo na přecházení bezbariérové, neznačené-přechod na jinou výškovou úroveň stávajícího chodníku-kontrastrní var.pás. Bez úprav.

Z 1



-stávající přechod značený -součást pěší zóny, bezbariérový, t.č. ve výstavbě.

N 10



-místo na přecházení neznačené, bezbariérové. Bez úprav.

N 13



-místo na přecházení, neznačené, bezbariérové, součást pěší zóny, nekонтastní varovné pásy, doporučená stavební úprava záměnou za kontrastní materiál.

N 15



-místo na přecházení, neznačené, bezbariérové, součást pěší zóny, přechod v celé ploše.

ZASTÁVKY MHD :

N 11



-místo na přecházení neznačené, bezbariérové, z jedné strany umístěn chybně signální pás. Doporučená stav. úprava.

N 14



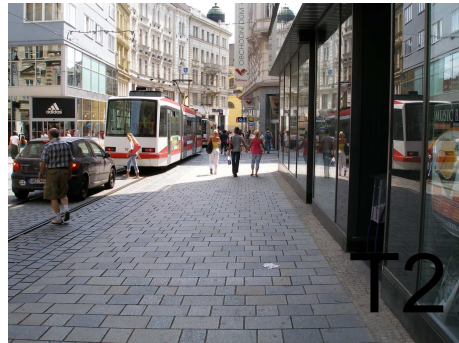
-místo na přecházení, neznačené, bezbariérové, součást pěší zóny, nekонтastní varovné pásy, doporučená stavební úprava záměnou za kontrastní materiál.

T 1



- zastávka tramvajová "Zelný trh", bariérová, v pěší zóně. Zastávka v úrovni pochozí plochy. Nesplňuje požadavky ČSN 736425-1, příloha D

T 2



-zastávka tramvajová "Zelný trh" , bariérová, v pěší zóně.
Zastávka v úrovni pochozí plochy.
Nesplňuje požadavky ČSN 736425-1, příloha D

T 3



-zastávka tramvajová "náměstí Svobody" ,bezbariérová,v pěší zóně.
Zastávka splňuje požadavky ČSN 736425-1,příloha D

T 4



-zastávka tramvajová "náměstí Svobody" ,bezbariérová,v pěší zóně.
Zastávka splňuje požadavky ČSN 736425-1,příloha D

OPRAVY -01



Stávající asfaltový povrch s lokálním poškozením a nerovnostmi,vhodná povrchová úprava.
Rozsah cca 1000 m2

OPRAVY -02



Stávající asfaltový chodník s lokálním poškozením a nerovnostmi,vhodná povrchová úprava.
Rozsah cca 200 m2

ZÁVĚR :

- VZROSTLÁ ZELEŇ NESMÍ ZASAHOVAT DO PROFILU CHODNÍKU - ZÁVADA PRO OSOBY SLABOZRAKÉ A NEVIDOMÉ.
- BEZBARIÉROVÝ PŘÍSTUP POSOUZEN DLE POŽADAVKŮ vyhl.č.369/2001 Sb.
- ZASTÁVKY MHD POSOUZENY DLE POŽADAVKŮ ČSN 73 6425-1, PŘÍLOHA D

Závěr : chodníky na trase A jsou v převážné většině s bezbariérovou povrchovou úpravou/žulová kostka,asfalt/. Část trasy je nutno zrekonstruovat z důvodu poškozených povrchů nebo nutnosti kompletní stavební přestavby. Jedná se o ulici Koblížnou /úprava ozn. 01 / a o ulici Měnínskou / úprava ozn. 02 /
Stejně závěry platí pro značené přechody.V případě umístění var.a signálních pásů barevně nektrastních toto řešení nesplňuje požadavky vyhl.č.369/2001Sb., umístění signálních pásů v případě neznačených přechodů je nebezpečné pro osoby slabozraké. U značených přechodů delších než 8 m schází vodící linie v přechodu.
Stavební úpravy v těchto případech značených přechodů jsou nutné,v ostatních případech navrhovaných míst pro přecházení pouze doporučené. Je nutno dořešit výškové osazení a napojení přechodu na silniční komunikaci na rozdíl max.20 mm. V některých případech stávající podélný sklon chodníku přesahuje max.požadavek vyhl.č.369/2001Sb, tj. 12,5% na vzdálenost 3,0 m bez odpočinkového místa. Tyto úseky v důležitých místech jako např. před přechody, případně před vstupy do objektů, je nutno dořešit v souladu s vyhláškou. Dále chybí v některých zlomových místech změny směru umělé vodící linie, jenž jsou důležité pro bezpečný pohyb slabozrakých a nevidomých osob.
Je nutné ořezání větví a odstranění zeleně, která zasahuje do profilu chodníku do výšky 2200 mm-nebezpečné pro osoby slabozraké a nevidomé. Prolákliny v chodnících zamezující odtoku vody jsou rovněž bariéra pro osoby slabozraké a nevidomé-do kaluže vstoupí.
Rovněž stávající zastávky MHD musí splňovat požadavky ČSN 73 6425-1/příloha D /. Závady na vlastní trase, tj.chodníky, nejsou charakteru bariérovosti, bariérovost cílových objektů je popsána v průvodní zprávě. Závady jednotlivých dotčených přechodů a místa navrhovaná pro přecházení bez značení jsou podrobně popsány ve výkresové dokumentaci -trasa hlavní -A-.